

Herzlich  
willkommen!



# Biosphärenrat in Schlüttsiel am 28.01.2024

BIOSPHERE DIE HALLIGEN



**Verein Halliggemeinschaft Biosphäre**  
Interessenvertretung der Gemeinden  
(Bürgermeister\*innen,  
Stellvertreter\*innen,  
Amtsvorsteher\*in)

**Willensbildung über  
Gemeindevertretungen**

**Kooperationsverträge**

**Nationalparkverwaltung**

Verwaltung des UNESCO-  
Biosphärenreservates

Austausch, Vernetzung

**Insel- und Halligkonferenz**  
**Kooperationsvertrag**  
Austausch und Vernetzung

**Biosphärenrat**

Jährliches Treffen der Halligbewohner\*innen und der interessierte  
Öffentlichkeit  
informieren sich, entwickeln und beraten Ideen

**Geschäftsführende  
Arbeitsgemeinschaft**

Vertretende der Halliggemeinden  
(Bürgermeister\*innen,  
Stellvertreter\*innen,  
Gemeindemitglieder) und regionale  
Partner\*innen

**Aufgabe:** Planen und Koordinieren  
von Projekten

Projektgruppe **Halligsicherung und  
Küstenschutz**

Projektgruppe **Energie und Umwelt**

Projektgruppe **Gesundheitsvorsorge  
und Pflege**

Projektgruppe nachhaltiger **Tourismus**

Projektgruppe **Leben und Wirtschaften**

Projektgruppe **Landwirtschaft**

Projektgruppe **Infrastruktur**

...

**Geschäftsstelle**  
Geschäftsmanagement, Tourismusbüro, Netzwerk- und  
Gremienarbeit

Geschäftsführung, Projektmanagement, Tourismusbüro, Netzwerk- und  
Gremienarbeit

# Tagesthemen

## 1. Einführung

## 2. Impulse und Beiträge

- Energie und Umwelt
- Halligsicherung und Küstenschutz
- gesund leben und älter werden
- arbeiten – leben – lernen
- halligübergreifende Tourismusedwicklung
- 20 Jahre Biosphäre: Feste und Feiern
- Unterstützung durch Partnerschaften, Kooperationen und Förderungen

## 3. Herausforderungen annehmen

## 4. Engagement für die Zukunft der Halligwelt

BIOSPHERE DIE HALLIGEN



28.01.2024



# Einführung

## Was geschah in der Zwischenzeit ...?



Küstenschutzanlage  
Betreten des Damms  
verboten  
+ - 0 LKN-SH

BIOSPHERE DIE HALLIGEN



# Rückblick (1): Wie möchten wir heute das Morgen gestalten?

## Was ist uns als Halliggemeinschaft wichtig?

- sich einbringen, mitreden dürfen
- bedeutsam bleiben
- Schaffung einer Rechtsform
- Neuorganisation in Projektgruppen
- Aufwartungen
- Erfahrungsaustausche
- Ministertreffen und Runder Tisch
- AG Halligen 2050

BIOSPHERE DIE HALLIGEN

19.03.2023/28.01.2024



# Rückblick (2): Wie möchten wir heute das Morgen gestalten?

## Wofür wollen wir uns gemeinsam einsetzen?

- Aufrechterhaltung der Errungenschaften
- Projektgruppen:
  - Infrastruktur (*Verkehr, Energie,...*)
  - Halligsicherung (*Küstenschutz, Schutz des Wattenmeeres,...*)
  - Tourismus, Leben & Wirtschaften (*Digitalisierung, Nahversorgung, Bildung, Arbeitsplätze, Medien, Gesundheit...*)
  - Landwirtschaft
  - Außenwirkung

BIOSPHERE DIE HALLIGEN

19.03.2023/28.01.2024



# Impulse und Beiträge

## Wie haben wir uns organisiert?

BIOSPHERE DIE HALLIGEN



# Projektgruppen

## Funktionsweise

- halligübergreifend
- beschäftigt sich mit einem konkreten Themenkomplex und einer halligübergreifenden Zielbeschreibung
- Teilnehmende werden vorgeschlagen und angefragt
- Interesse und Expertise
- Dritte kommen beratend hinzu
- Wissensaufbau und Wissenstransfer
- Berichterstattung in den Gemeinden

BIOSPHERE DIE HALLIGEN



28.01.2024



# PG Energie und Umwelt

## Möglichkeiten für die Halligen

BIOSPHERE DIE HALLIGEN



# Projektgruppe Energie und Umwelt

## Wer sind wir?

- Teilnehmende von allen Halligen
- Gäste

## Halligübergreifende Projektgruppe

- freiwilliges Engagement
- offene Gruppe
- Teilnahme aufgrund von Empfehlung
- Mut und Wunsch Verantwortung zu übernehmen

28.01.2024

BIOSPHERE DIE HALLIGEN



# PG Energie und Umwelt

## Warum treffen wir uns?

- Vielfalt an Anforderungen
- Ausloten von Möglichkeiten für die Halligen für die Energiewende
- Lernen von den Nachbarinseln
- Blick über den „Tellerrand“ zu anderen Modellprojekten
- Erfahrungsaustausch und Wissensgewinn
- Multiplikatoren sein und vorangehen

28.01.2024

BIOSPHERE DIE HALLIGEN



# Projektgruppe Energie und Umwelt

Welchen Herausforderungen nimmt sich die Projektgruppe Energie und Umwelt an?

- **Energie**
  - Einsatz von erneuerbarer Energie
  - ENERGIENETZ UTHLANDE als Chance für große UND individuelle Lösungen
  - Wärmeplanung
  - energetische Gebäudesanierung
  - Einsparungen von Ressourcen
- **Speicherung** und Energietransport
- **Trinkwassergewinnung**
- **Klimaanpassung** und Entwicklungspläne
  - Strategien

28.01.2024



BIOSPHERE DIE HALLIGEN



# Projektgruppe Energie und Umwelt

## Wissenstransfer

### Zwei Workshops und eine Messe

- Kooperation für die Entwicklung eines Energienetzes Uthlande (initiiert von der Insel- und Halligkonferenz)
- Beratung mit einer Gemeinwohlgemeinschaft und der Firma GP Joule zu Energiesystemen, Windparkprojekten an Land und autarke Warftlösungen
- Windmesse für neue Entwicklungen zu Finanzierung, Projektierung, Rechtsformen und Technologien

28.01.2024



BIOSPHERE DIE HALLIGEN



# Wärmeplanung

## Erstellung einer Gesamtplanung

- Treibhausgasneutrale kommunale Wärmeversorgung
- Energiewende- und Klimaschutzgesetz Schleswig-Holstein
- Erstellung einer kommunalen Wärmeplanung
- Förderquote bis zu 100%
- Beratung der Halliggemeinden und Pellworm und Beschluss eines Sammelantrags

BIOSPHERE DIE HALLIGEN



28.01.2024



# Wärmeplanung

## Umsetzung für die Halligen und Pellworm

- Kooperationsvereinbarung zwischen Halligen und Pellworm gemeinsam die kommunale Wärmeplanung durchzuführen
- Projektträger ist die Gemeinde Pellworm
- Projektkoordination die Geschäftsstelle Biosphäre Halligen
- Sammelantrag Ende Dezember 2023 finalisiert, aber noch nicht beim Projektträger angenommen

28.01.2024

BIOSPHERE DIE HALLIGEN





# Energienetz Uthlande

## Förderprojekt der IHKo (2023)

- Prüfung einer gemeinsamen Umsetzung von Energie- und Klimaschutzvorhaben der Inseln und Halligen
- Ermittlung von Bedarfen
- Teilen von Wissen
- effiziente Nutzung von Ressourcen
- Unterstützung durch Förderer und Politik

28.01.2024

BIOSPHERE DIE HALLIGEN



# Energienetz Uthlande

## Fragestellung des Förderprojektes

- Welches Potential steckt für die Inseln und Halligen im Ausbau der Erneuerbaren, insb. Photovoltaik?
- Welche konkreten Projekte eignen sich, um energetisch und wirtschaftlich unabhängiger zu werden?
- Was sind größere Gemeinschaftsprojekte?
- Was sind individuelle Projekte, die in der Region Uthlande und darüber hinaus multipliziert werden können?

BIOSPHERE DIE HALLIGEN



28.01.2024





**Energie – „Kleine Innovationen bis großen Ideen“**

BIOSPHERE DIE HALLIGEN



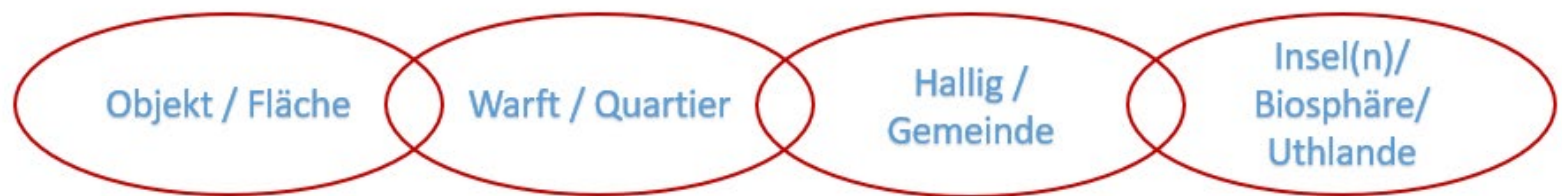
# Treffen Biosphärenrat

Jörg Singer  
28.1.2024



# Die Halligen – weltweit einzigartig

- 32 Warften
- 300 Halliglüüd
- 777 Gästebetten
- 75.000 Übernachtungen
- 125.000 Tagesgäste
- 3.000 Schafe ?
- Küstenschutz



# Die Halligen – Energie-Herausforderungen

- Die zentrale Versorgungsinfrastruktur ( Wasser, Strom, Wärme, Entsorgung ) ist für die geringe Anzahl von „Kunden“ ohne Zuschüsse unbezahlbar. Autarkie?
- Flächenpotentiale für Erneuerbare auf den Warften - reichen nicht aus ... auf den Halligen - manchmal 😊
- Wärme macht 50% aus – ich bin 2 Öltanks?!
- Die Energiekosten werden steigen!
- Die Bevölkerungs- und Gästeentwicklung?!
- Nordische Herausforderung – ohne Wind und Speicher keine Wärme!

# Vereinfachte Rechnung – am Beispiel Hallig Gröde

- 9-Personenhaushalt benötigt 7.000 – 15.000 kWh Energie (S+W).
- Das macht bei 40 Cent bei Ø 10.000 kWh jährlich **4.000 Euro**.
- Gedämmte Gebäude, der Einsatz energiesparender Geräte und die zeitlich smarte Nutzung **können** bis zu **75 %** Energie einsparen.
- Eine Solaranlage mit 15 kWp erzeugt im Jahr durchschnittlich 10.000 kWh Strom. Benötigt werden etwa 30 PV Module. Die Kosten mit Speicher liegen bei ca. 20.000 Euro. Flächenbedarf **ca. 60 m<sup>2</sup>**
- Eine Wärmepumpe kostet gefördert **ca. 20.000 Euro** (5.000 kWh).
- Das Gesamteigenversorgungsgrad beträgt ca. 60%.
- **Nach 15 Jahren hat sich die Investition amortisiert.**
- **Autarkie = Utopie** ( Ohne Windkraft, Geothermie, ... )

# [1] Ergebnis Energienetz Uthlande - Phase I

**\*83 analysierte Projekte mit einem Potential von**

- **Erzeugungsleistung = 8,6 Megawatt**
- **3.000 Tonnen CO<sub>2</sub>-Einsparung**
- **Davon bieten 17 analysierten Projekte ein hohes Eigenverbrauchsaufkommen**
- **Eine gemeinsame Umsetzung spart ca. 17 % an Ressourcen und 35% bei Investitionen**

\* dies ist nur eine Bruchteil des \*Gesamtpotentials in der Region Uthlande. Freiflächen, Parkplätze, Kleinwindanlagen nicht berücksichtigt.



# [2] Ergebnis Energienetz Uthlande - Phase I

## Das Land SH hat ambitionierte Klimaziele:

- SH will Drehscheibe für Grüne Energien werden;
- SH ist Stromexporteur, 9 von 23 TWh gehen in den Süden;
- Wärme, Industrie und Mobilität und Grüner Wasserstoff sind Treiber für den weiteren ambitionierten Ausbau in SH auf 40 TWh bis 2030; (das fast eine Verdopplung in sieben Jahren!)
- SH legt 8-Punkte Maßnahmenplan vor, Wärmewende und dezentrale Dach-PV spielen für ländlichen Raum eine große Rolle;
- Bei Wärmepumpenstrategie des Bundes bleibt die Lücke im Winter und setzt die Kommunen (hohe Strombezugskosten) weiter unter Druck;
- SH erwirkt Senkung der Netznutzungsentgelte im Echten Norden;
- SH treibt Netzausbau voran.

Aber keine Freiflächen PV und Windkraft in der Uthlande?!



# [3] Ergebnis Energienetz Uthlande - Phase I

## Wo liegen die Hebel für die Halligen

Bei den **17** analysierten Projekte wurde ein **hohes Eigenverbrauchspotential** erhoben.

- die Hauptverberbraucher in der Uthlande sind:  
Wärme, Kälte, Wassererzeugung, e-Ladesäulen, Schwimmbäder, Kläranlagen
- Eigenversorgung: schnellere Umsetzung, „kein warten“ aufs „Netz“
- günstigere Stromgestehungskosten bzw. Renditen;
- höherer Autarkiegrad;

# Nächster Schritt – IHKO wirbt für Umsetzung





1  
Million  
Tonnen  
Grüner  
Wasser-  
stoff  
aus der  
Nordsee“

28. 01.2024



# AquaVentus - Green Deal für Westküste



Jörg Singer

js@i2ks.com  
Hummerbude 37  
27498 Helgoland  
+49 174 9909099



# Projektgruppe Halligsicherung und Küstenschutz

BIOSPHERE DIE HALLIGEN



# Projektgruppe Halligsicherung und Küstenschutz

Wer sind wir?

- Teilnehmende von allen Halligen
- Gäste

## Halligübergreifende Projektgruppe

- gegründet im März 2023
- Begleitung eines europäischen Förderprojektes = ECOHAL
  - offizieller Projektstart im Dezember 2023

28.01.2024

BIOSPHERE DIE HALLIGEN



# Projektgruppe Halligsicherung und Küstenschutz

ECOHAL

## Aufgabe von ECOHAL

- Lösungen für einen naturbasierten Schutz der Halligen unter Berücksichtigung des Meeresspiegelanstiegs finden

## Ziel von ECOHAL

- Machbarkeitsstudien mit verschiedenen Ansätzen entwickeln
- Halligen zukunftssicherer machen



BIOSPHERE DIE HALLIGEN



28.01.2024

# Projektgruppe Halligsicherung und Küstenschutz

## Ziele der Projektgruppenarbeit

- Umsetzung und Etablierung von Maßnahmen zur Förderung des Oberflächenwachstums und der Halligkantensicherung über die Laufzeit von ECOHAL hinaus
- ❖ Chance neue Maßnahmen in der Küstensicherung zu verstetigen



BIOSPHERE DIE HALLIGEN

28.01.2024





# Projektgruppe Halligsicherung und Küstenschutz

## Lüttmoor-Projekt

- Integration der Forschungsarbeit zum Oberflächenwachstum auf Nordstrandischmoor
- Feldforschungen haben beeindruckende Ergebnisse hervorgebracht
- Forschungen der letzten Jahre wird anerkannt
- Untersuchungsfläche wird als vorbildliches Projekt anerkannt



BIOSPHERE DIE HALLIGEN



28.01.2024

# Lüttmoor-Projekt

Maßnahmen zur Förderung des Oberflächenwachstums auf Hallig Nordstrandischmoor



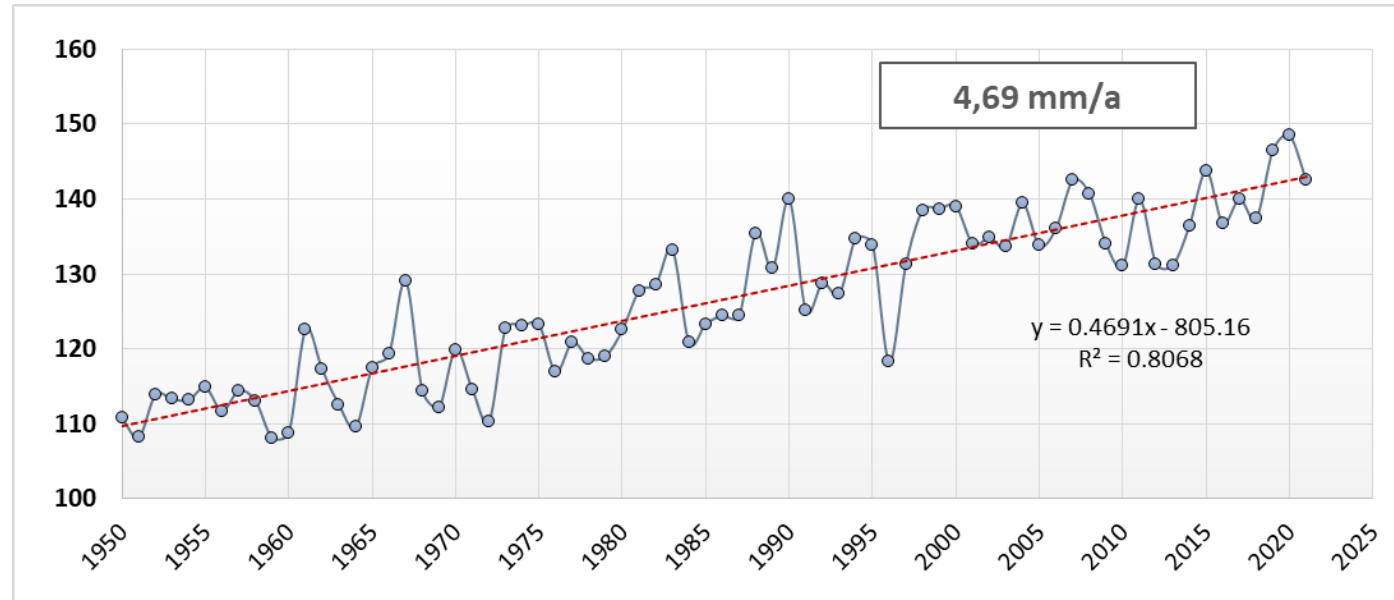
Forschungskooperation Geowissenschaftliches Zentrum der Universität Göttingen (GZG) und dem Landesbetrieb für Küstenschutz, Nationalpark und Meeresschutz Schleswig-Holstein (LKN.SH)



# Entwicklung des mittleren Hochwasser-Scheitelwertes am Pegel Wyk (Föhr)

bezogen auf Normalhöhennull NHN (in cm)

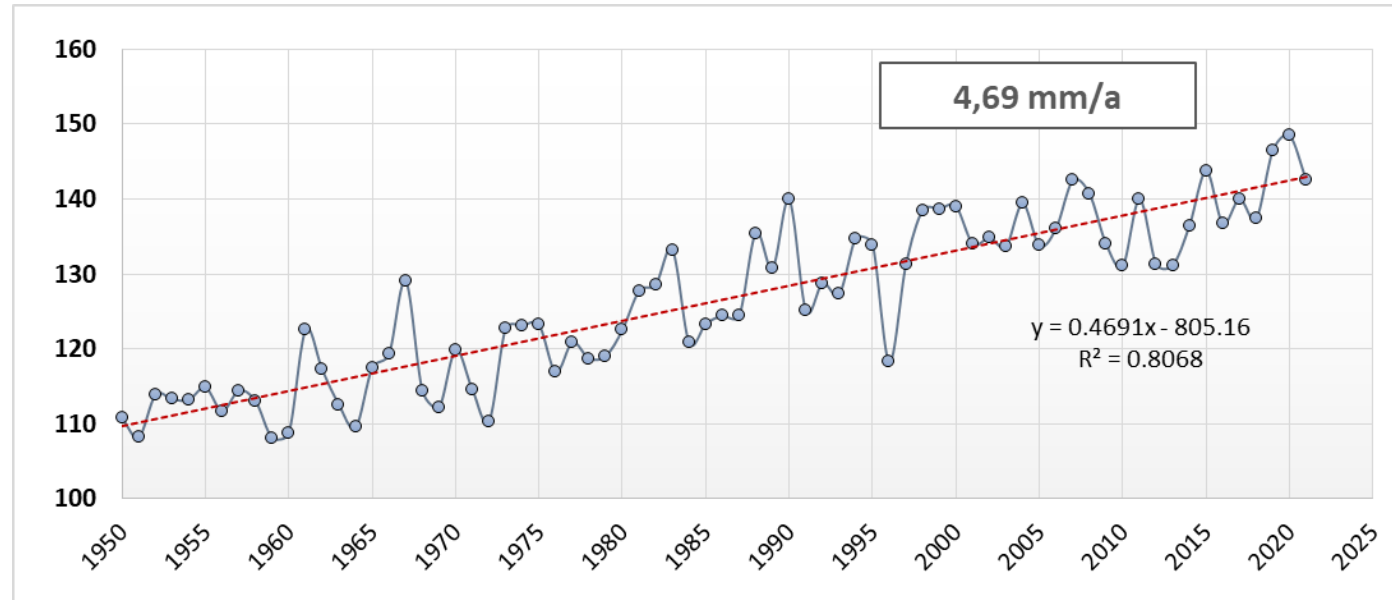
Mittleres  
Hochwasser  
1950-2021



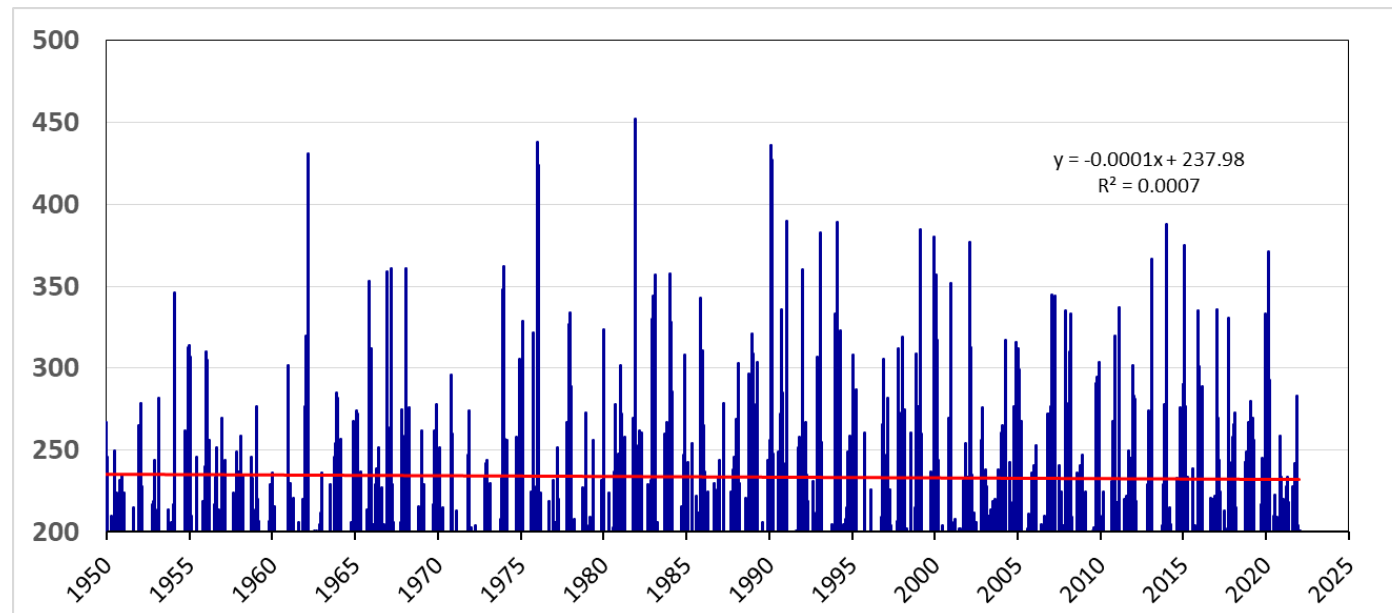
# Entwicklung des mittleren Hochwasser-Scheitelwertes am Pegel Wyk (Föhr)

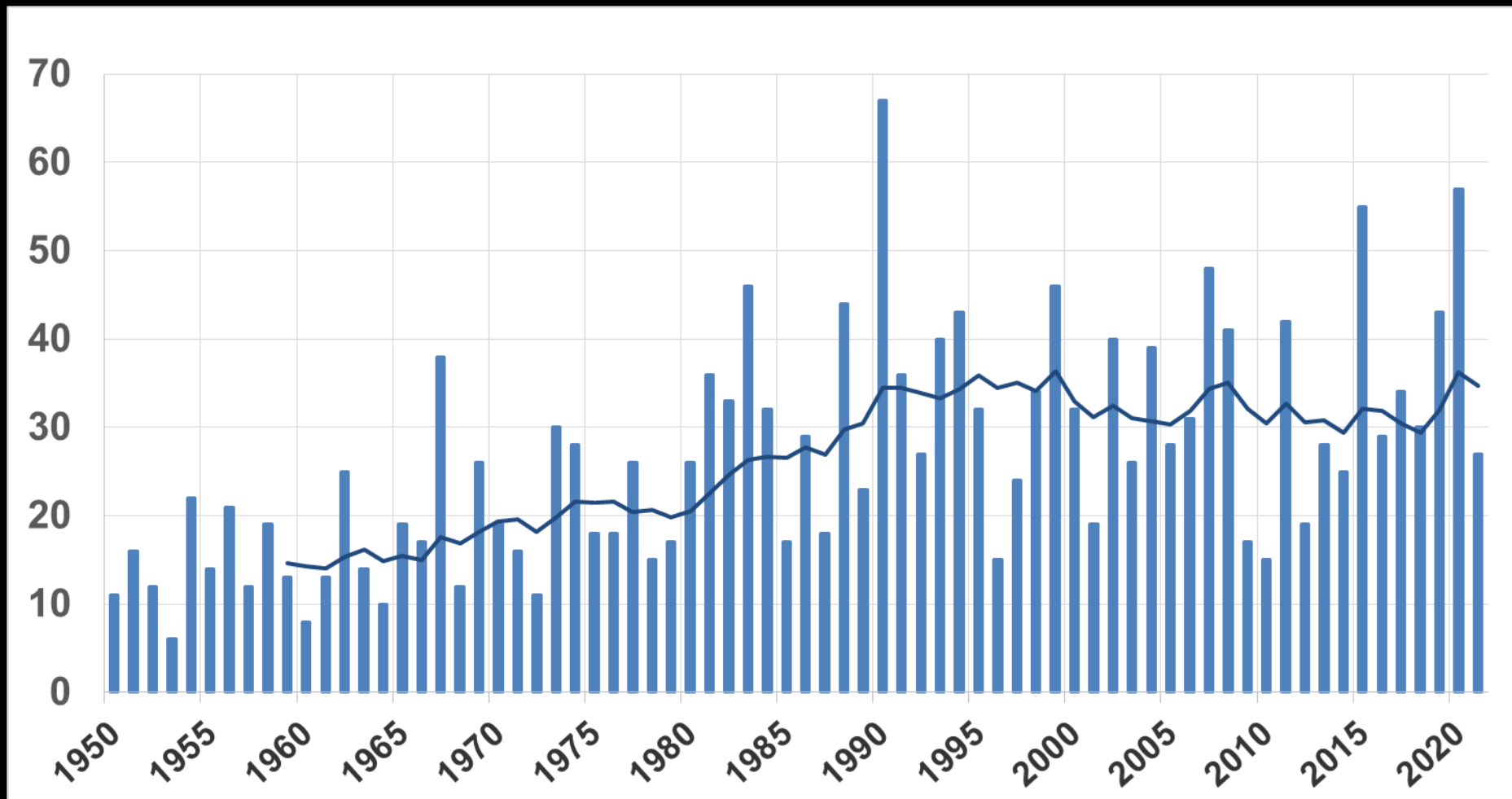
bezogen auf Normalhöhennull NHN (in cm)

Mittleres  
Hochwasser  
1950-2021



Extrem-  
wasserstände  
1950-2021





Anzahl der jährlichen Überschreitungshäufigkeiten von 2.00 m ü.NHN am Pegel Wyk von 1950-2021

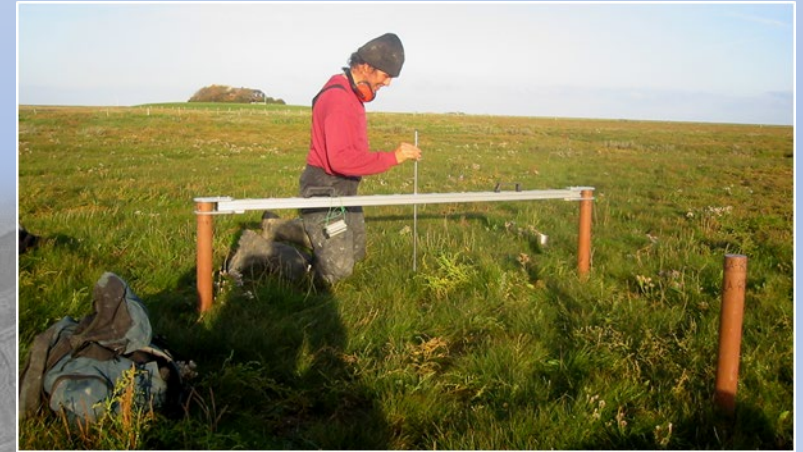
# Oberflächenwachstum Nordstrandischmoor

SEB-Messwerte von September 2007 bis März 2023



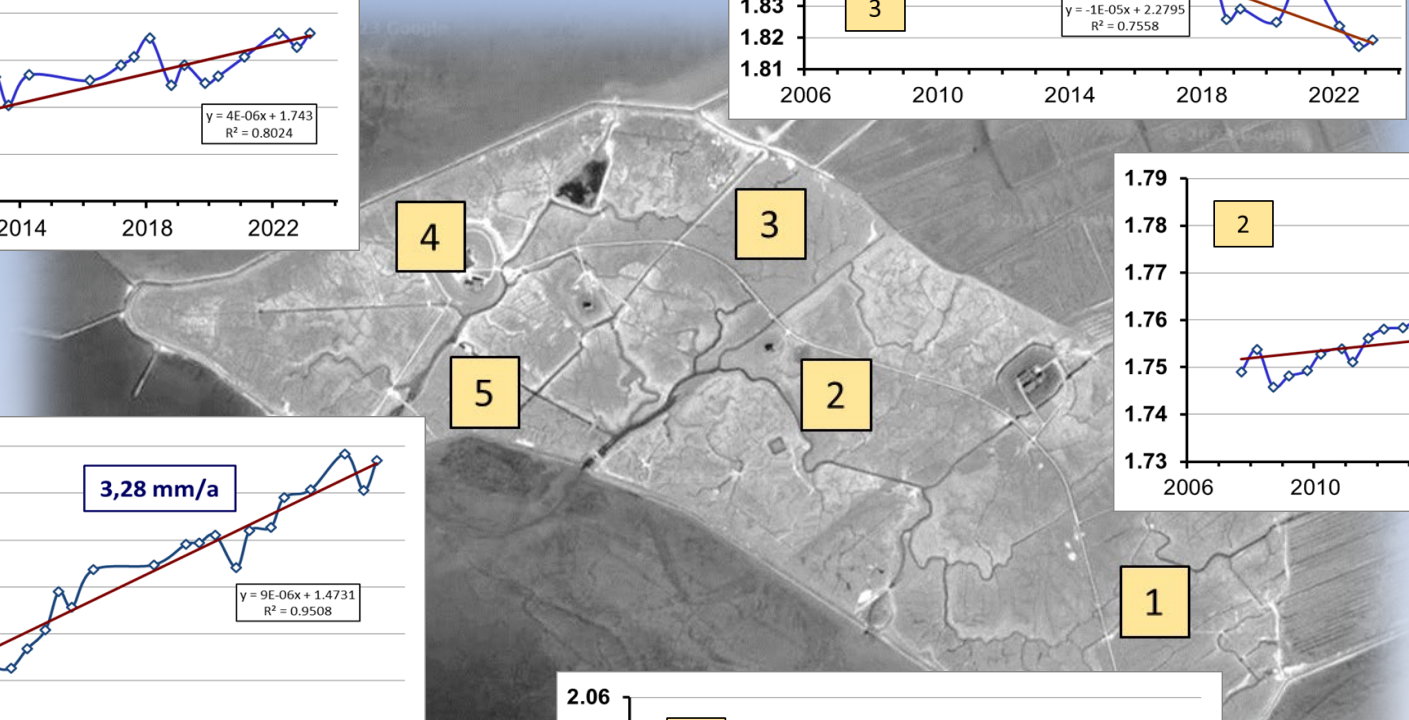
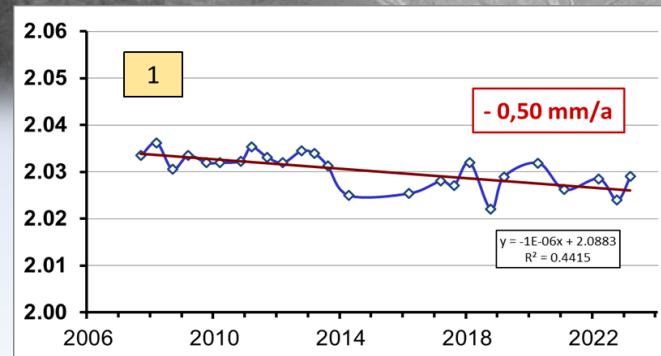
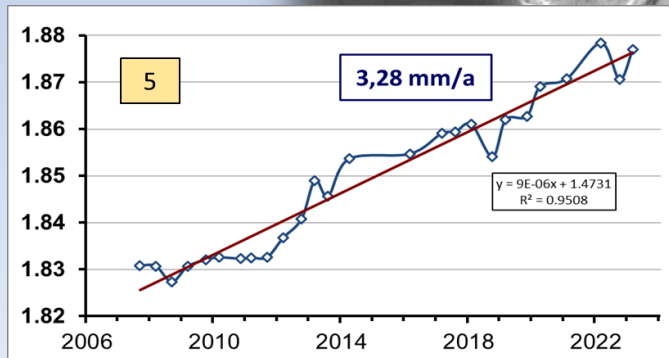
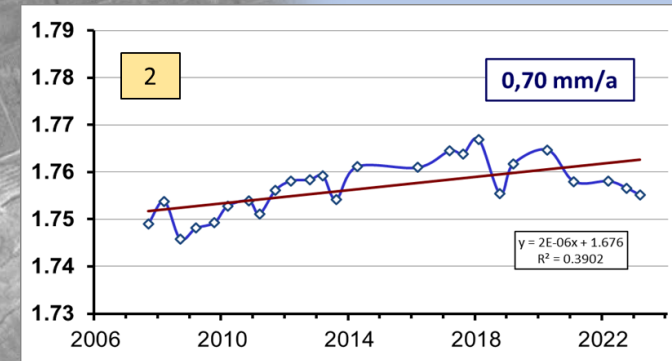
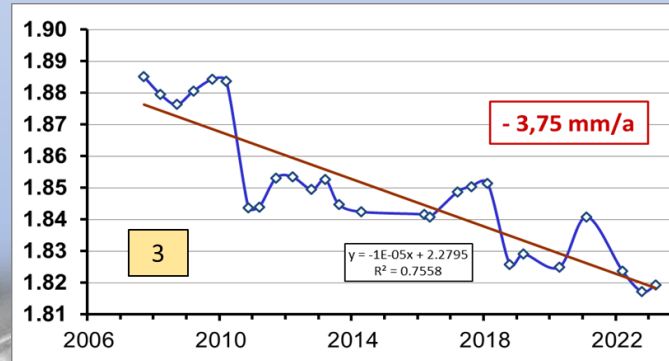
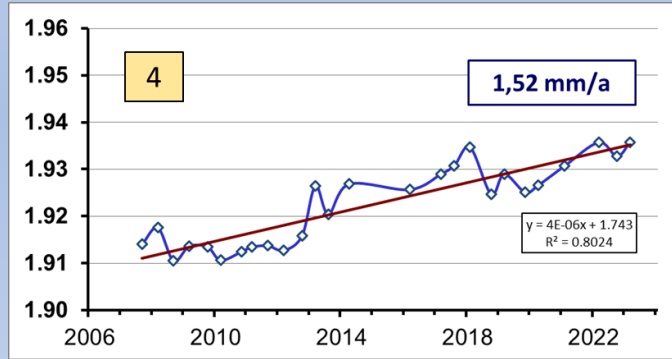
# Oberflächenwachstum Nordstrandischmoor

SEB-Messwerte von September 2007 bis März 2023



# Oberflächenwachstum Nordstrandischmoor

## SEB-Messwerte von September 2007 bis März 2023





Erkenntnisse aus vorangegangenen Untersuchungen



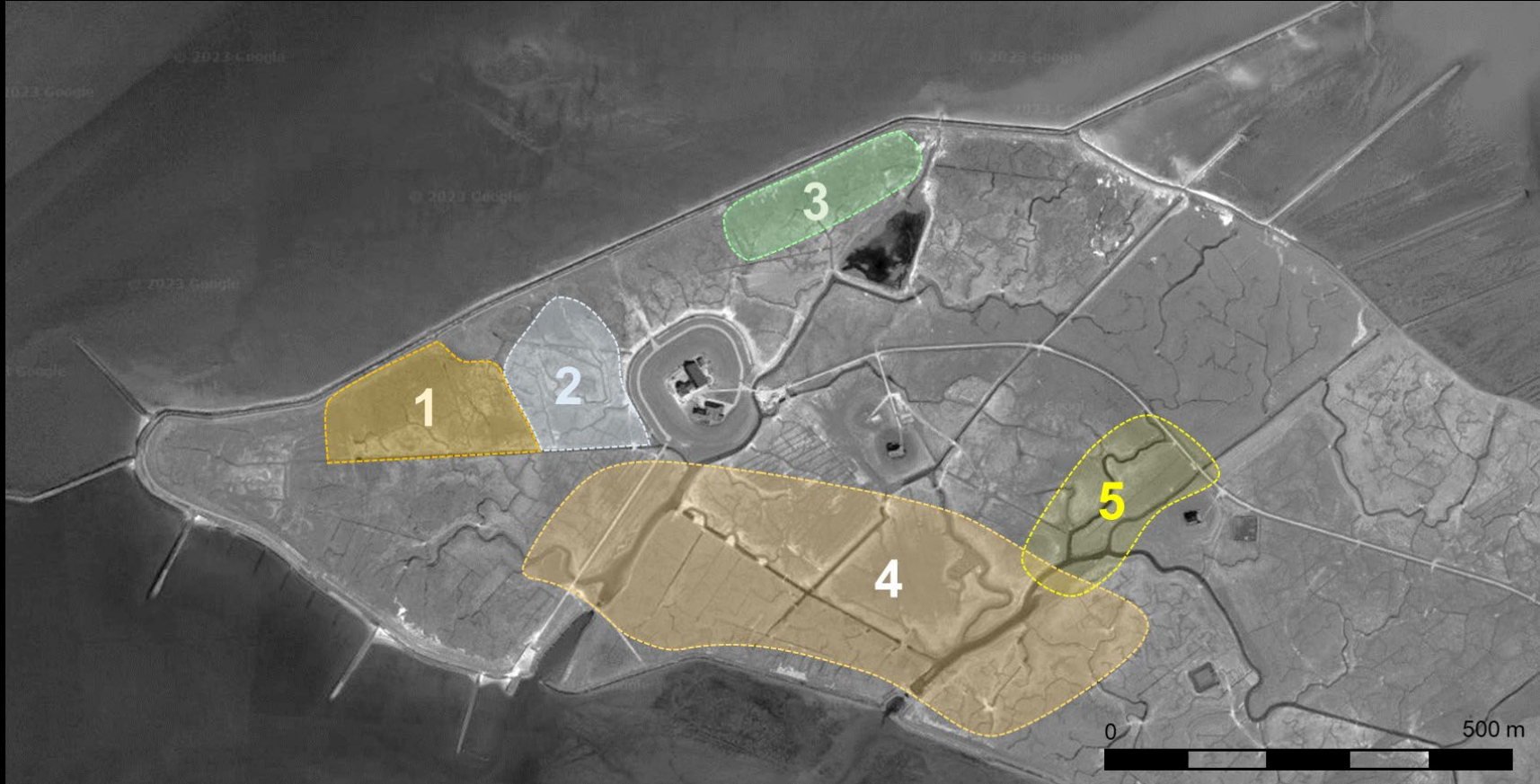
## Erkenntnisse aus vorangegangenen Untersuchungen

- Das Oberflächenwachstum ist auf allen untersuchten Halligen deutlich **niedriger** als der MTHW-Anstieg
- Abflussverzögernde Maßnahmen sind für das Oberflächenwachstum **förderlich**
- Eine Steigerung des Oberflächenwachstums durch Bracheflächen ist **nicht erkennbar**
- Der „Igel“ **behindert** den Sedimenttransport auf die Halligen
- Die Kombination aus „Igel“ und Sommerdeich schwächt den Sedimenttransport zusätzlich



# Lüttmoor-Projekt

Maßnahmen zur Förderung des Oberflächenwachstums auf Hallig Nordstrandischmoor



## Untersuchungen und Maßnahmen:

1. Verschließbare Stöpen im Igel
2. Aufsteigende Rohrleitung im Igel
3. Sedimentdurchlässigkeit Blockwerk-/Elastocoast-Igel
4. Sieltoröffnung bei Sturmflutereignissen
5. Umwallte Fläche mit aufsteigenden Rohrleitungen



Maßnahme 1 - Stöpe: Bau der Stöpe im November 2018



## Maßnahme 1 - Stöpe:

Oben rechts: Entnahme der Balkensperre Okt. 2020

Links: Ansicht im März 2023



### Maßnahme 1 - Stöpe:

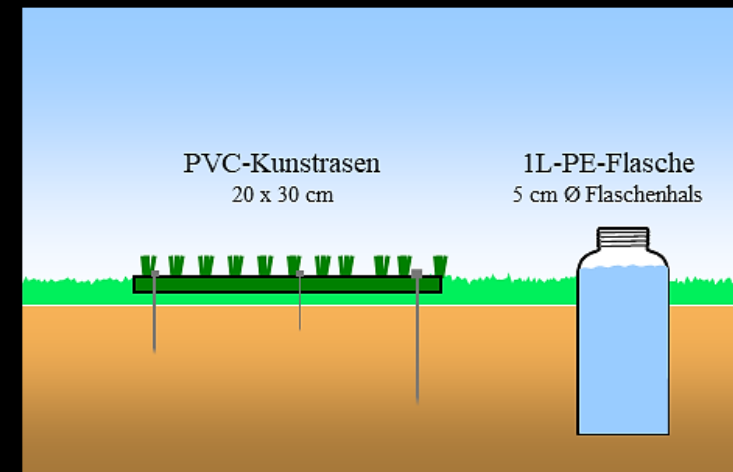
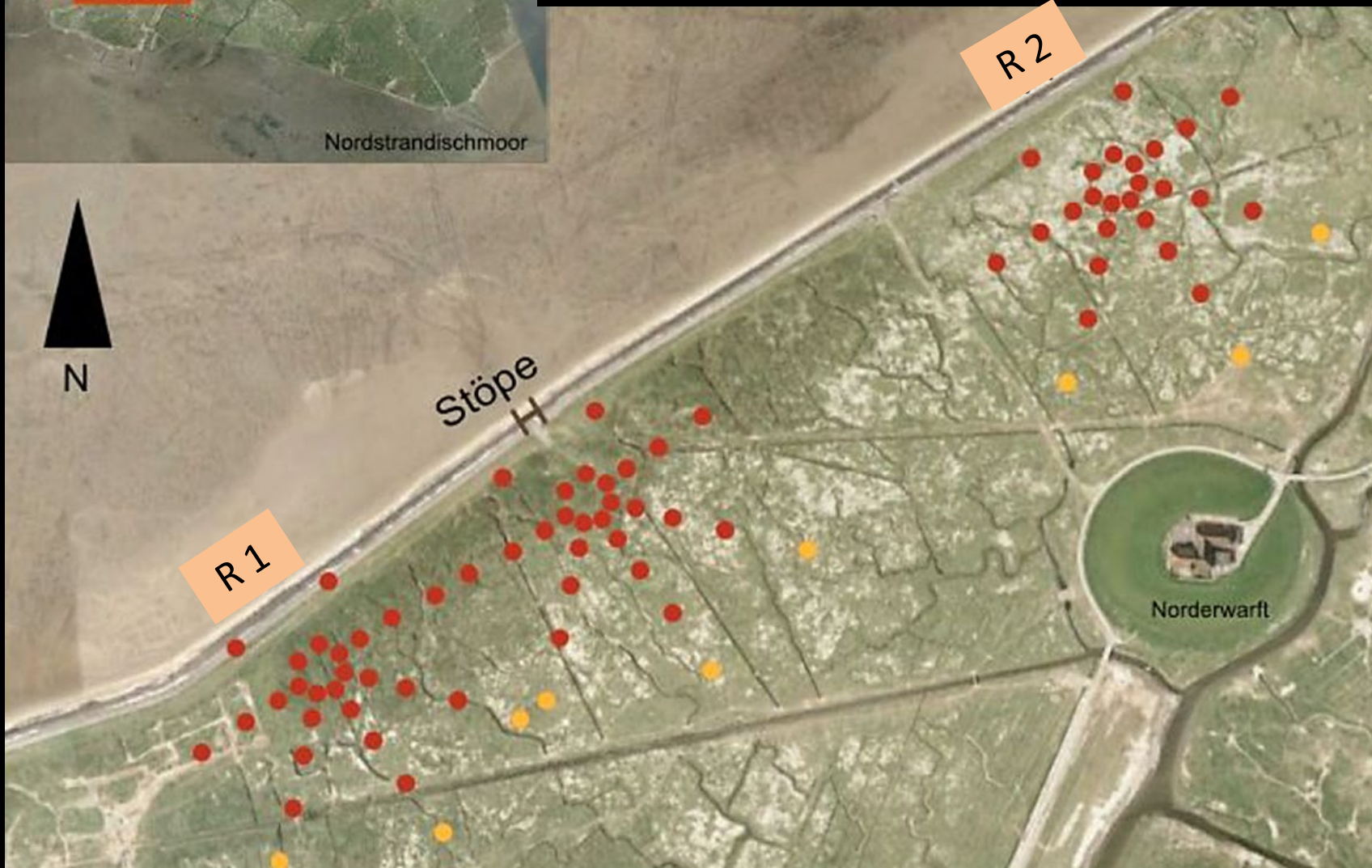
Oben: Die Hallig wird über die geöffnete Stöpe geflutet. Der Rohrkoog bleibt wegen verschlossener Außenklappe vorerst trocken.

Links: Einströmendes Wasser an der Stöpe.

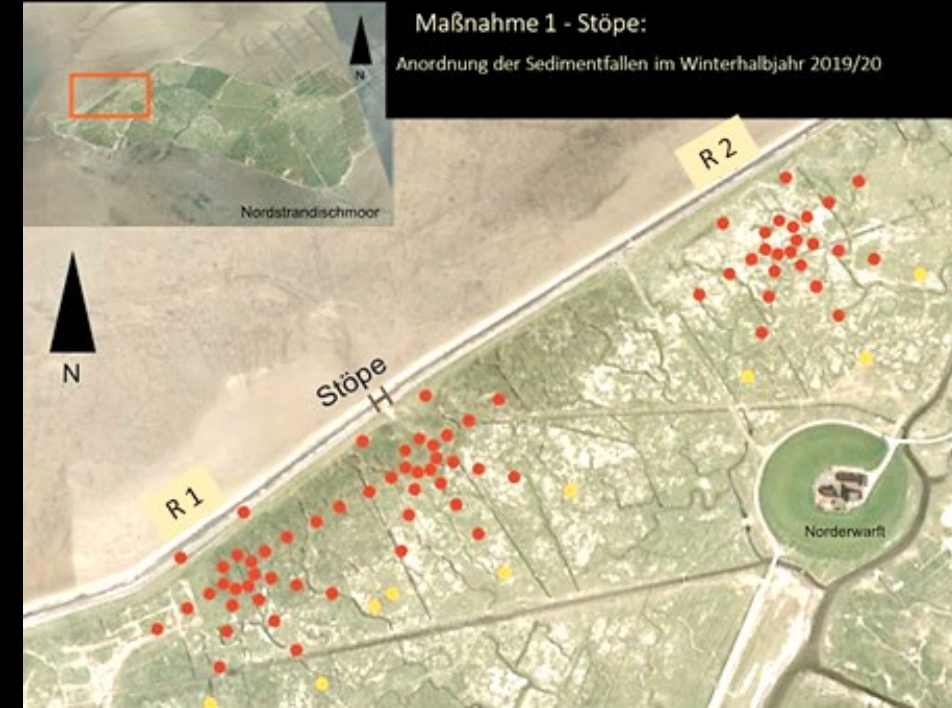
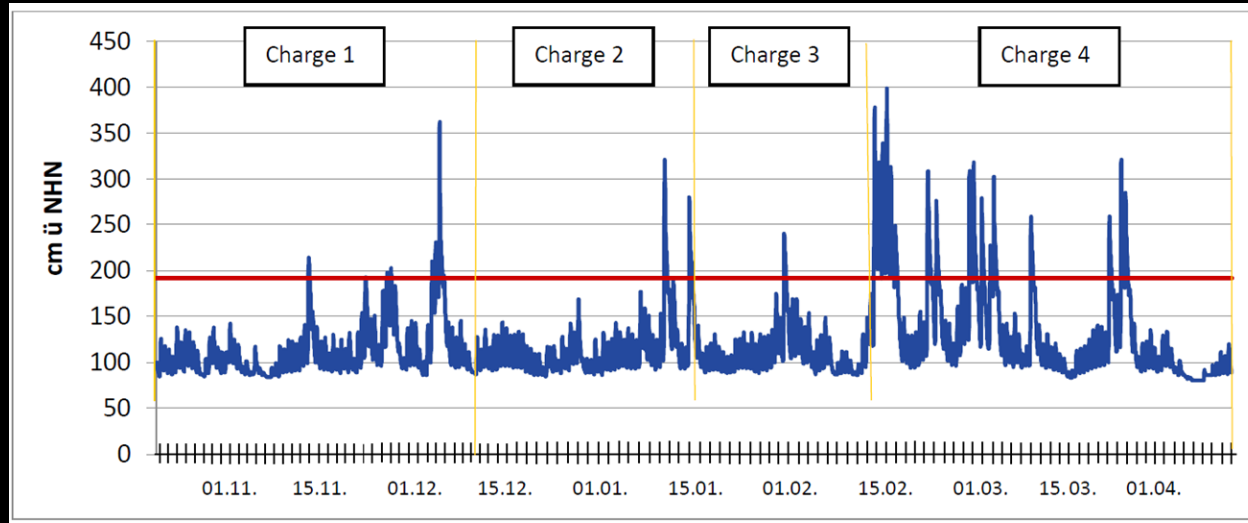


# Maßnahme 1 - Stöpe:

Anordnung der Sedimentfallen im Winterhalbjahr 2019/20

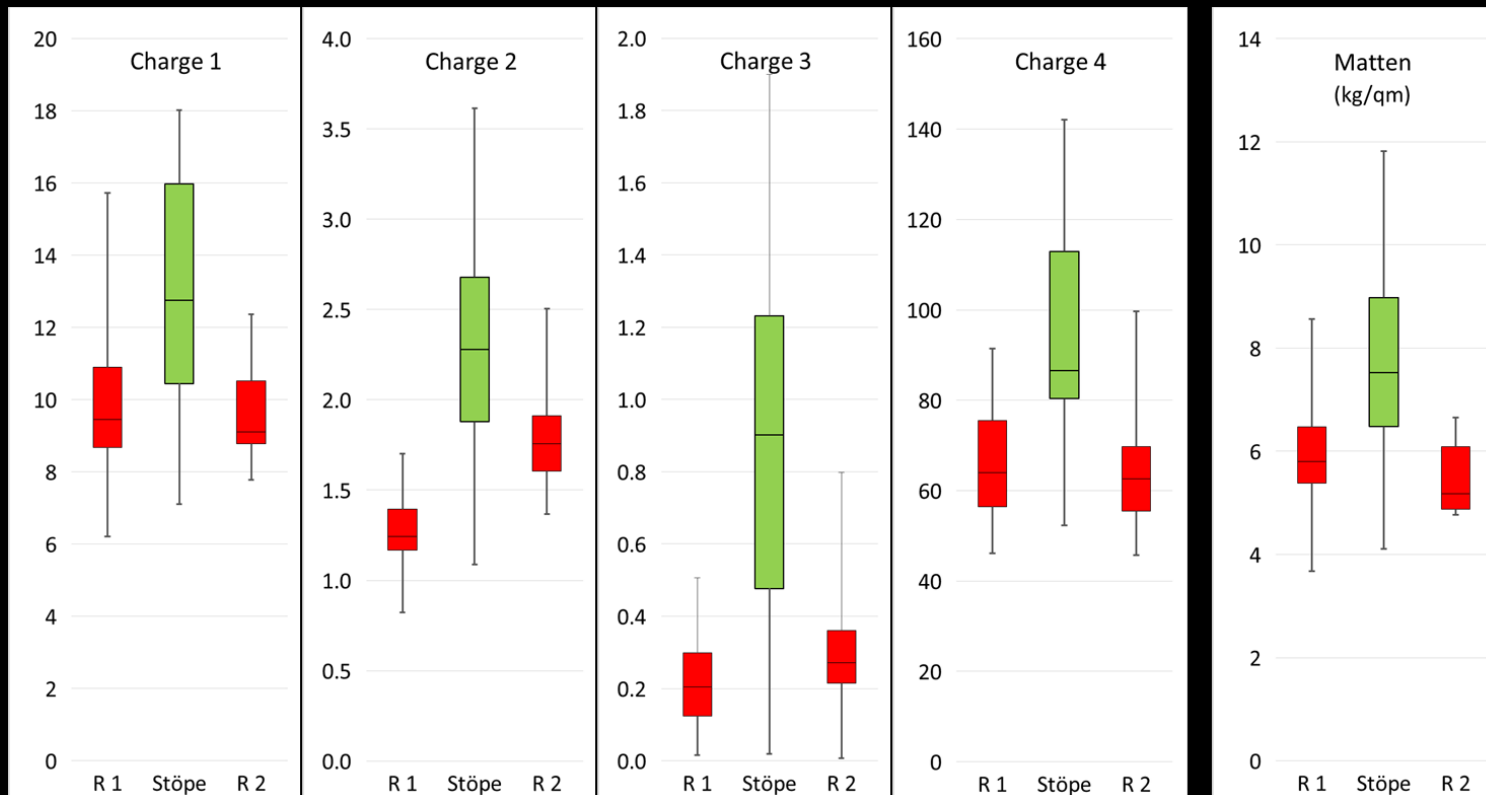


# Sedimentverteilung im Einflussbereich der Stöpe im Winterhalbjahr 2019/20



Maßnahme 1 - Stöpe:

Anordnung der Sedimentfallen im Winterhalbjahr 2019/20



**Oben links:** Wasserstände im Winterhalbjahr 2019/20 am Binnenpegel Nordstrandischmoor. Das Einströmen an der Stöpe erfolgt ab ca. 1.90m ü.NHN (rote Linie)

**Links:** Verteilung der Sedimentakkumulation (in g) in den Referenzflächen (R1/R2) und der Maßnahmenfläche (Stöpe) mit jeweils 25 Sedimentfallen (Flaschen) untergliedert in Beprobungszeiträumen (=Chargen.)

Die Sedimentfalle Matte (n = 25) blieb während des gesamten Beobachtungszeitraums installiert.



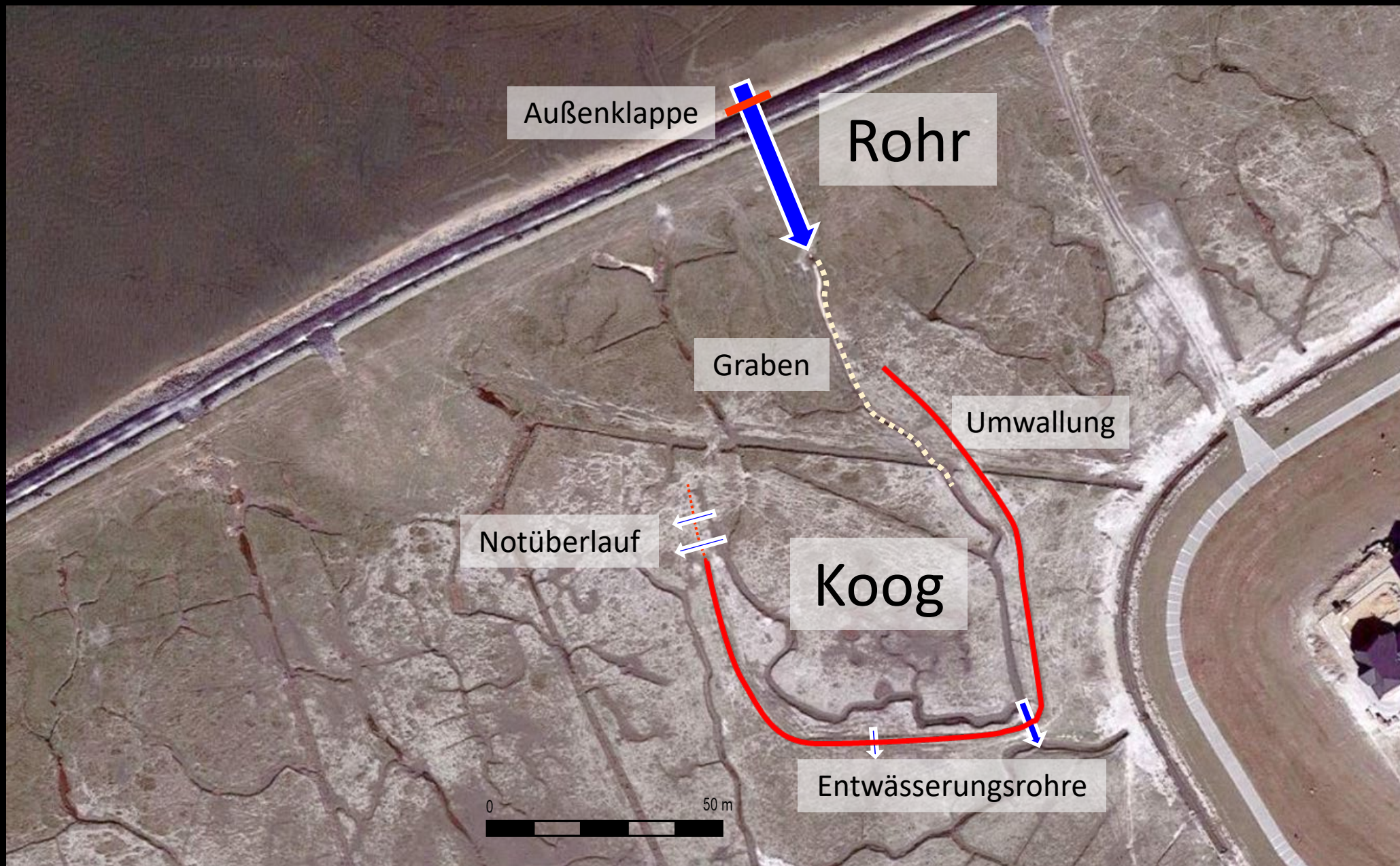
# Lüttmoor-Projekt

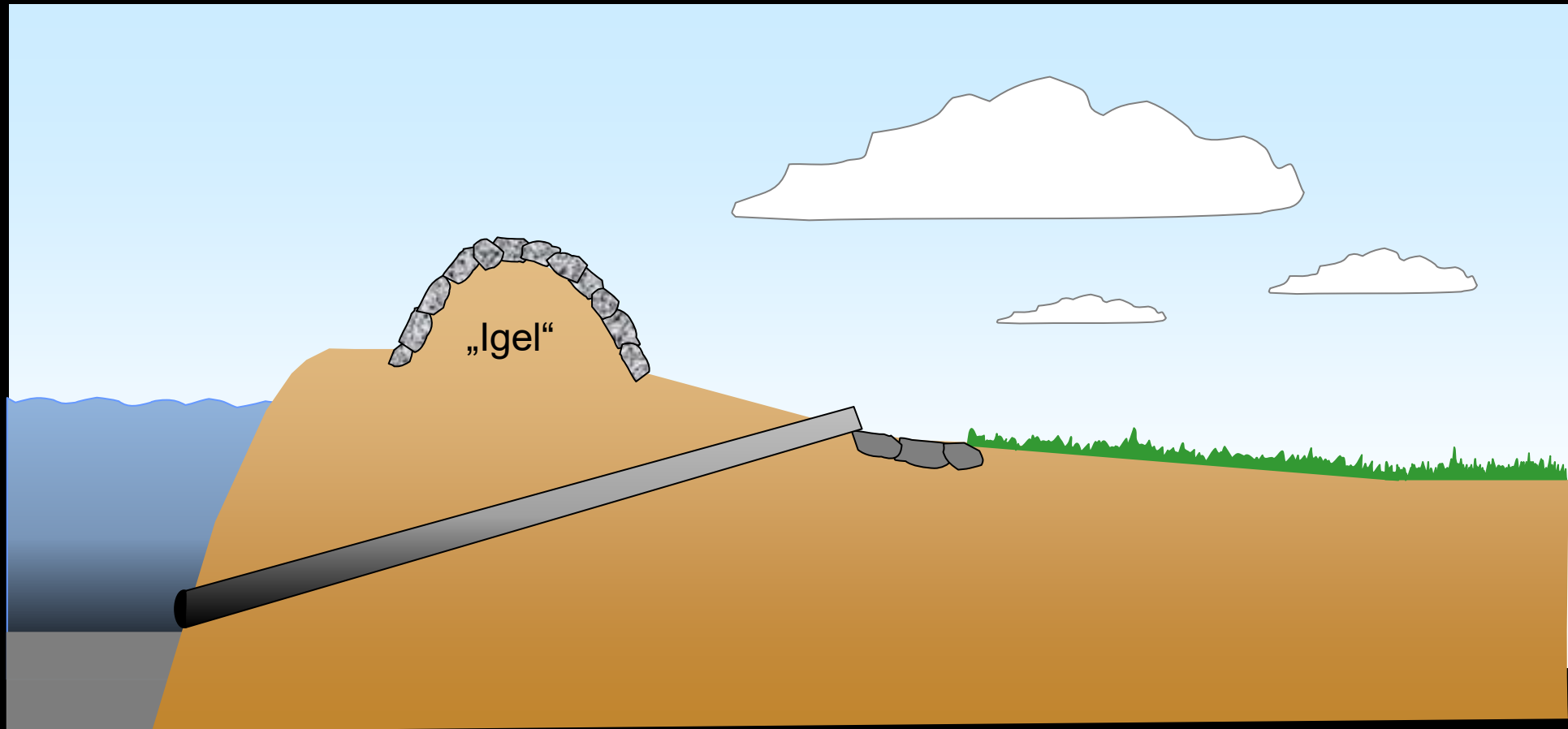
Maßnahmen zur Förderung des Oberflächenwachstums auf Hallig Nordstrandischmoor



## Untersuchungen und Maßnahmen:

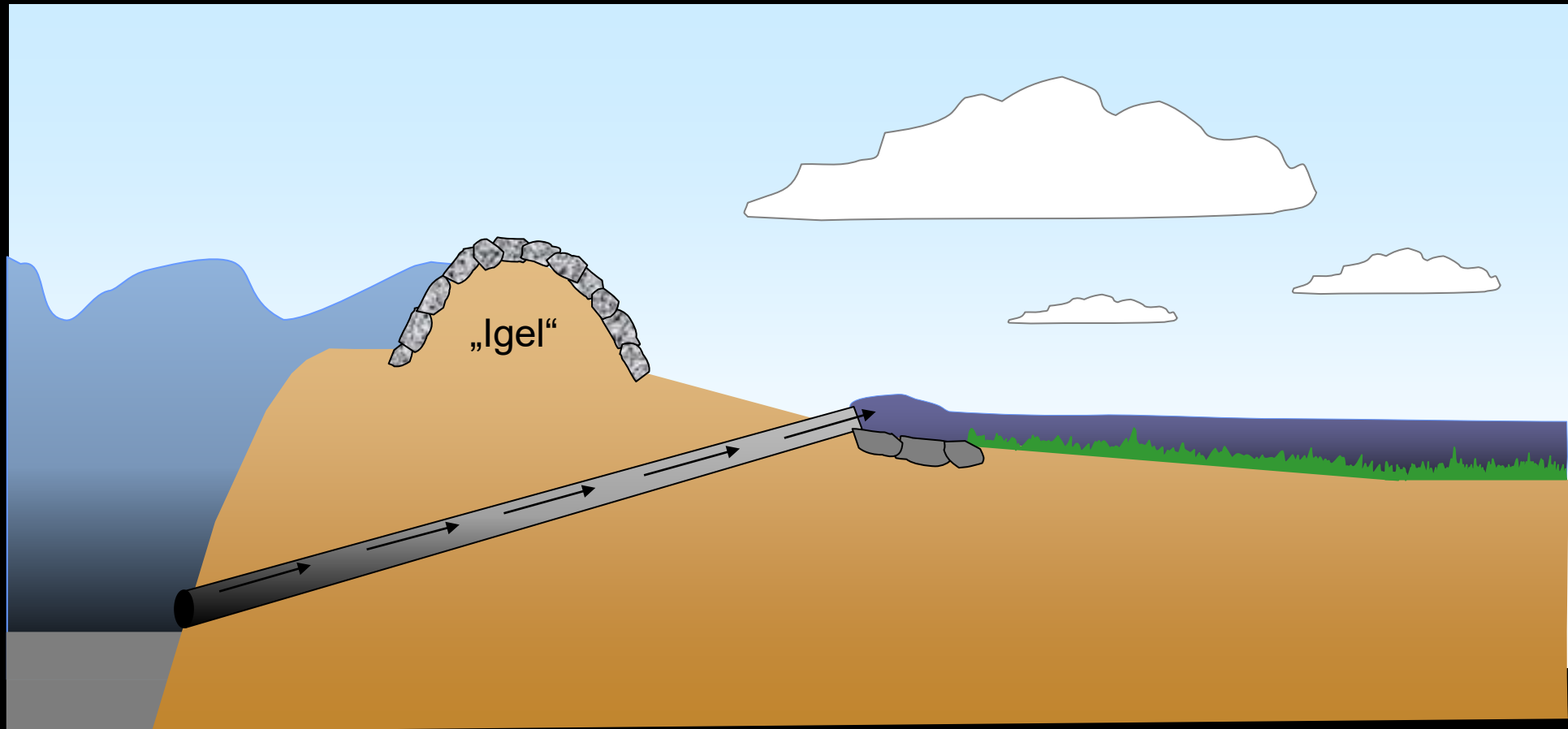
1. Verschließbare Stöpen im Igel
2. **Aufsteigende Rohrleitung im Igel**
3. Sedimentdurchlässigkeit Blockwerk-/Elastocoast-Igel
4. Sieltoröffnung bei Sturmflutereignissen
5. Umwallte Fläche mit aufsteigenden Rohrleitungen





Maßnahme 2 – Rohrkoog : Aufsteigende Rohrleitung im „Igel“.

Während der Beweidungszeit und der Vogelbrut (März bis Oktober) ist die Rohrleitung außenseitig mit einer Klappe verschlossen.

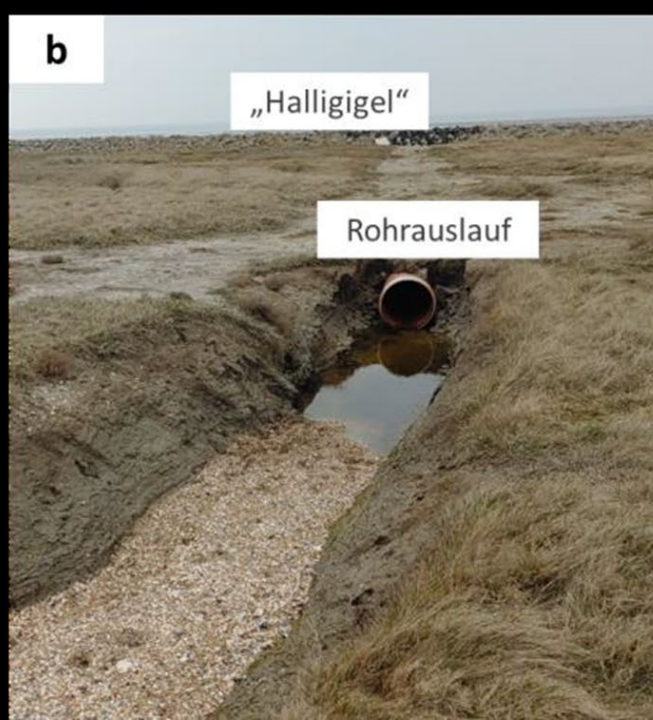


Maßnahme 2 – Rohrkoog: Aufsteigende Rohrleitung im „Igel“ bei hohem Wasserstand.

Suspensionsreiches Wasser vom Wattboden wird bei hohen Außenwasserständen auf die Halligoberfläche gedrückt.



Maßnahme 2 – Rohrkoog : Bau der Rohrleitung und der Grabenstrecke 2019



## Maßnahme 2 – Rohrkoog :

**Oben:** Ansicht des Rohrein- und -auslaufs im Oktober 2020.

**Links:** Deutliche Trübung des über die Rohrleitung einströmenden Wassers bei erhöhtem Außenwasserstand.

Da sich die Sedimentfracht anfänglich hauptsächlich in den Halligräben abgelagerte, erfolgte die Gestaltung des Koogs.



Maßnahme 2 – Rohrkoog :  
Blick von der Norderwarft nach Westen

Partiell gefüllter Koog.



Vollständig gefüllter Koog.



Eine nächtlich erfolgte partielle Flutung des Kooges zeichnet sich morgens durch den fehlenden Schnee ab.



Maßnahme 2 – Rohrkoog :

Frisches Sediment innerhalb des Koogs (rechts vom Wall)

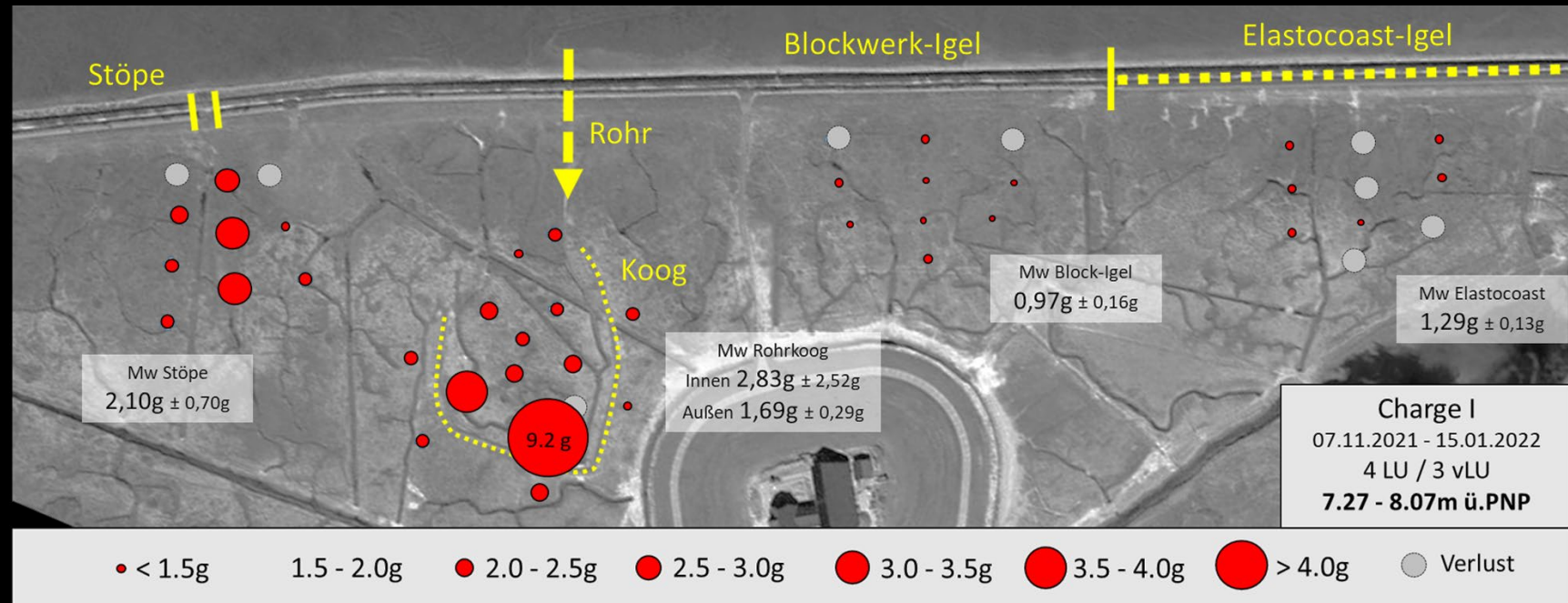
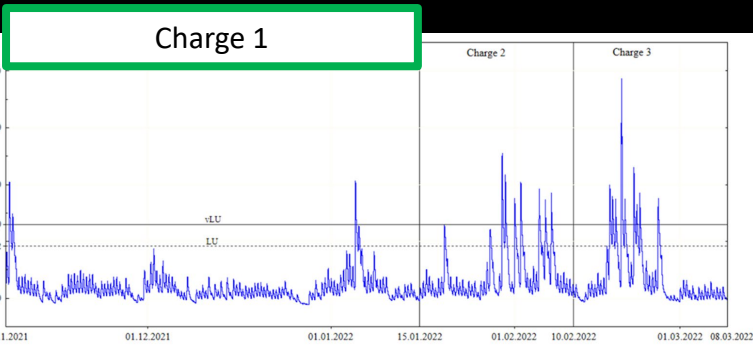




# Sedimentakkumulation am NW-Ufer Nordstrandischmoor

im Winterhalbjahr 2021/22

Ermittelt mit Sedimentfallen



Hydrographischer Verlauf des Winterhalbjahres 2021/22 am Binnenpegel Nordstrandischmoor

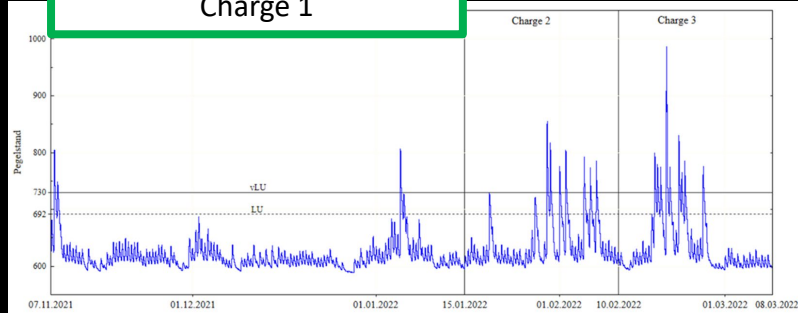
(Datenquelle: LKN Husum)

# Sedimentakkumulation am NW-Ufer Nordstrandischmoor

im Winterhalbjahr 2021/22

Ermittelt mit Sedimentfallen

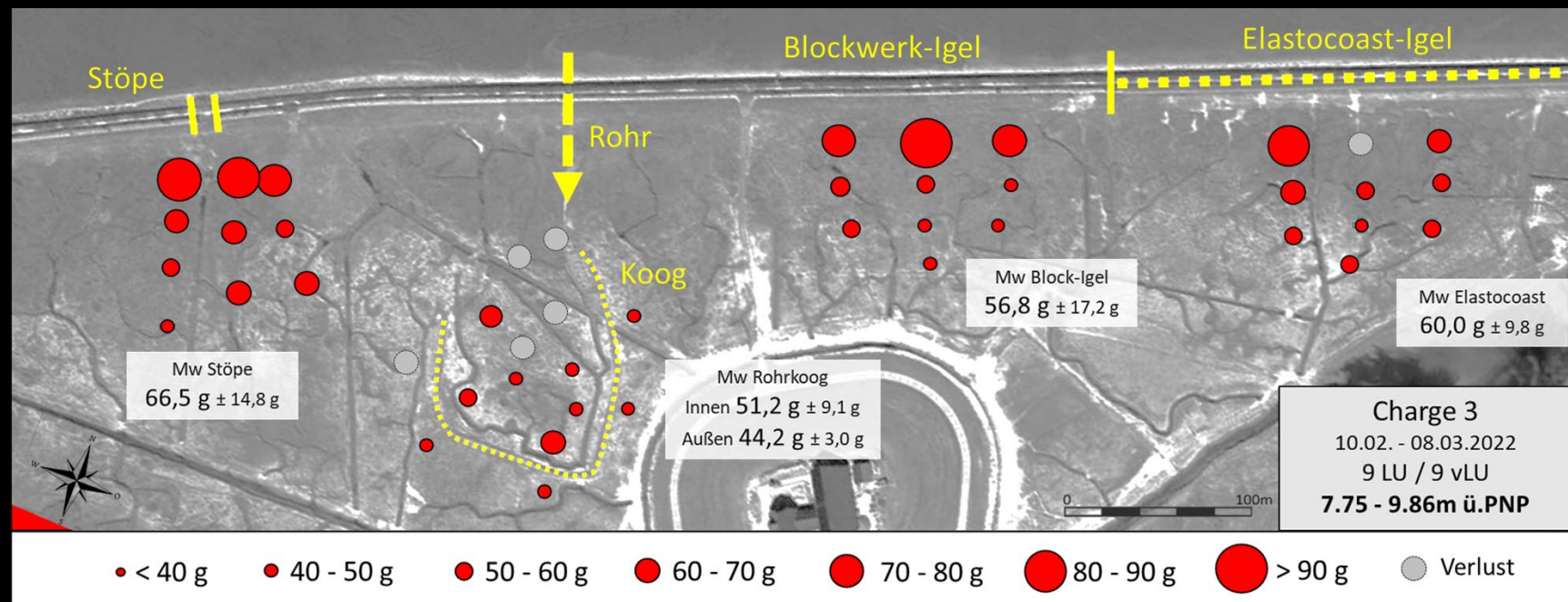
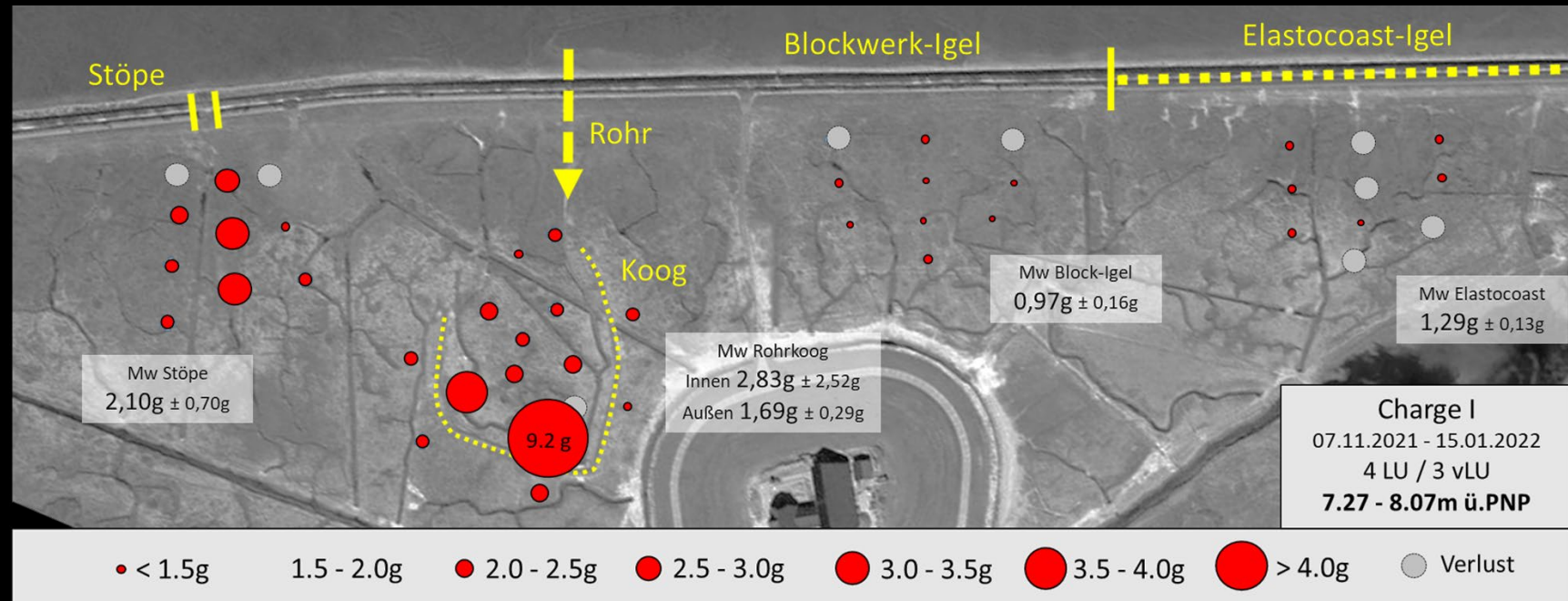
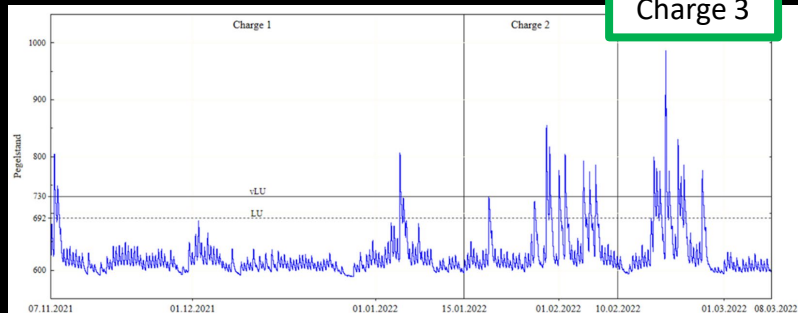
## Charge 1



# Hydrographischer Verlauf des Winterhalbjahres 2021/22 am Binnenpegel Nordstrandischmoor

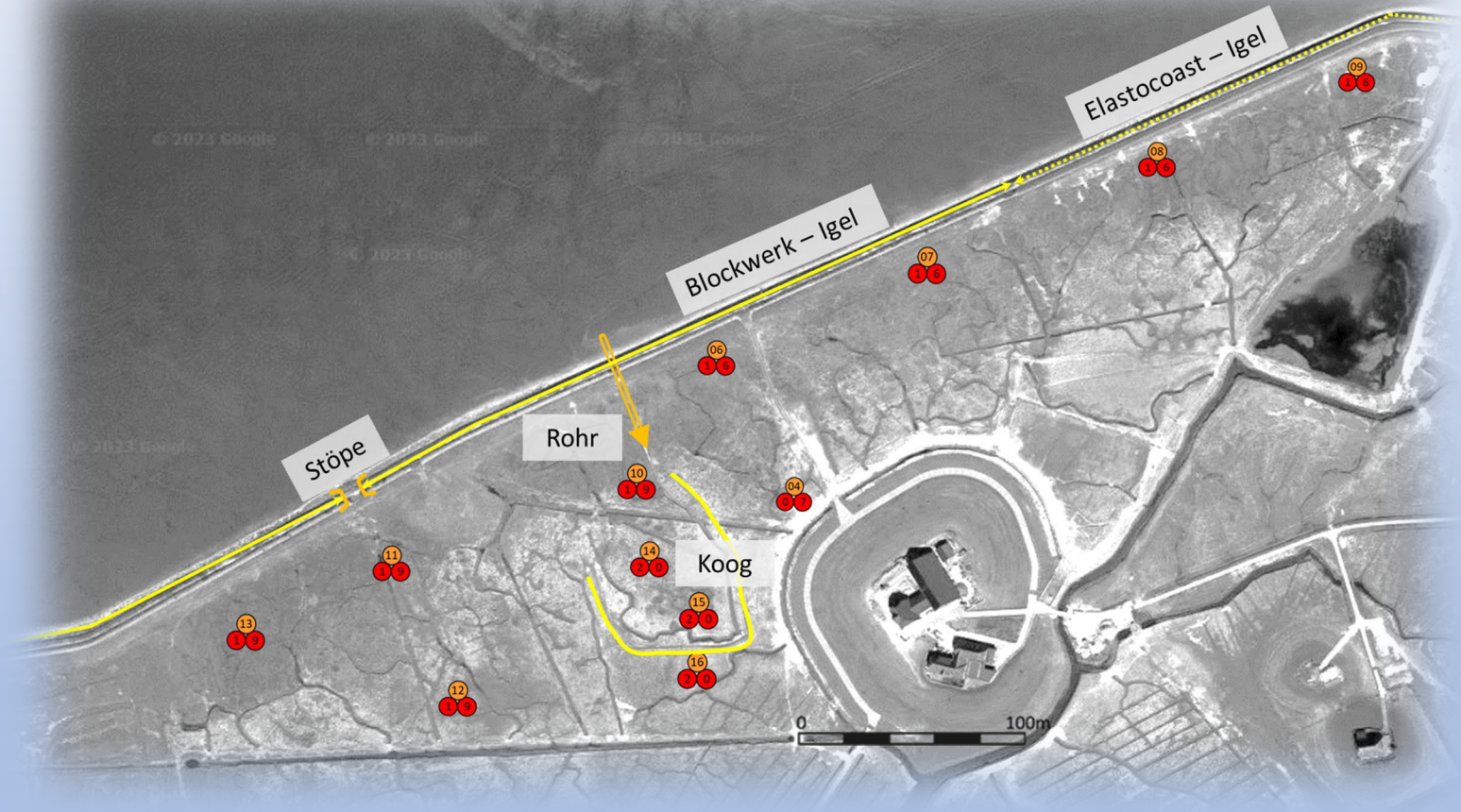
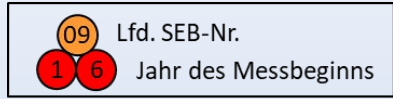
(Datenquelle: LKN Husum)

## Charge 3



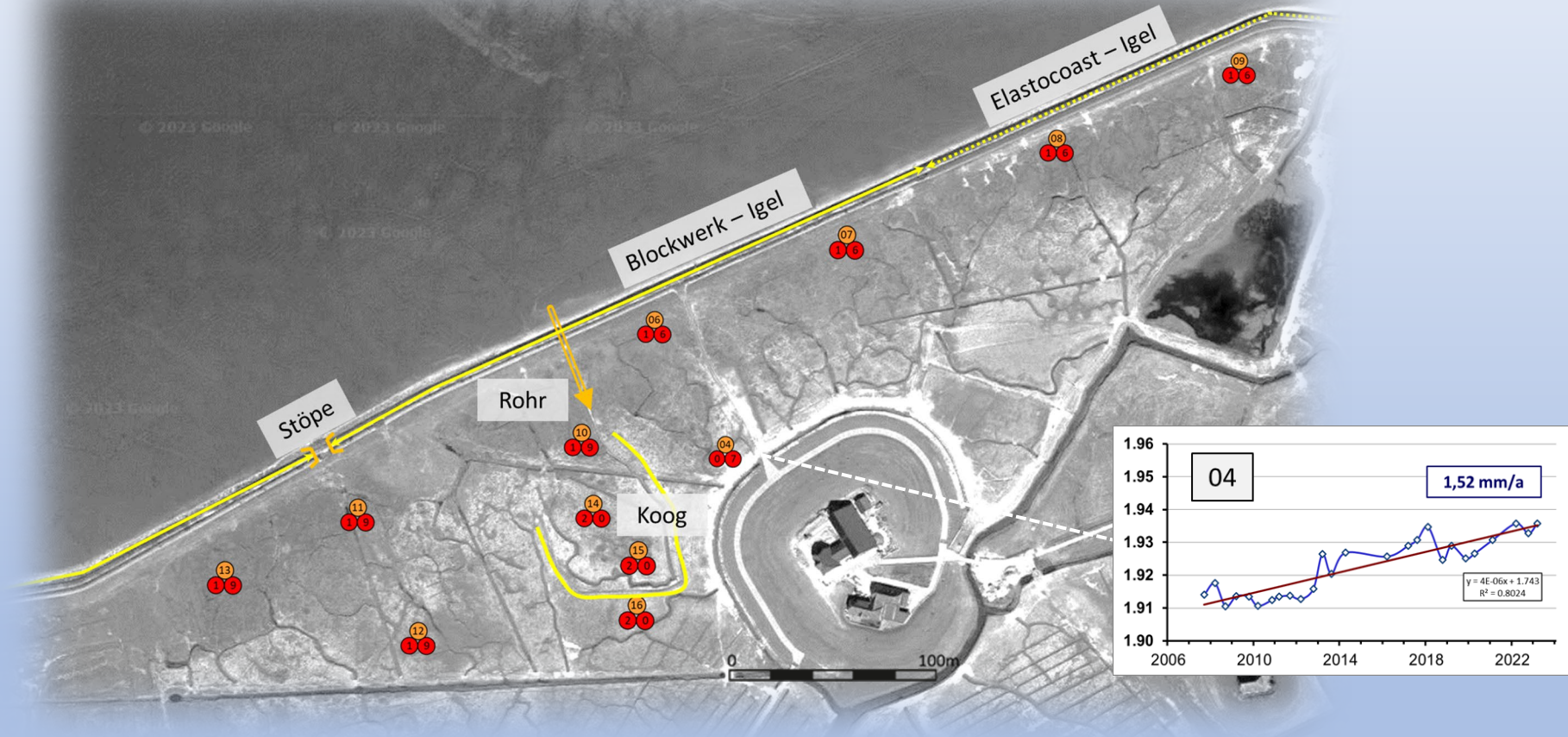
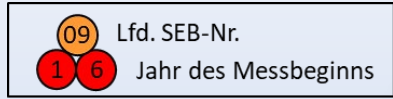
# Oberflächenwachstum im Nordwesten von Nordstrandischmoor

## SEB-Messwerte bis März 2023



# Oberflächenwachstum im Nordwesten von Nordstrandischmoor

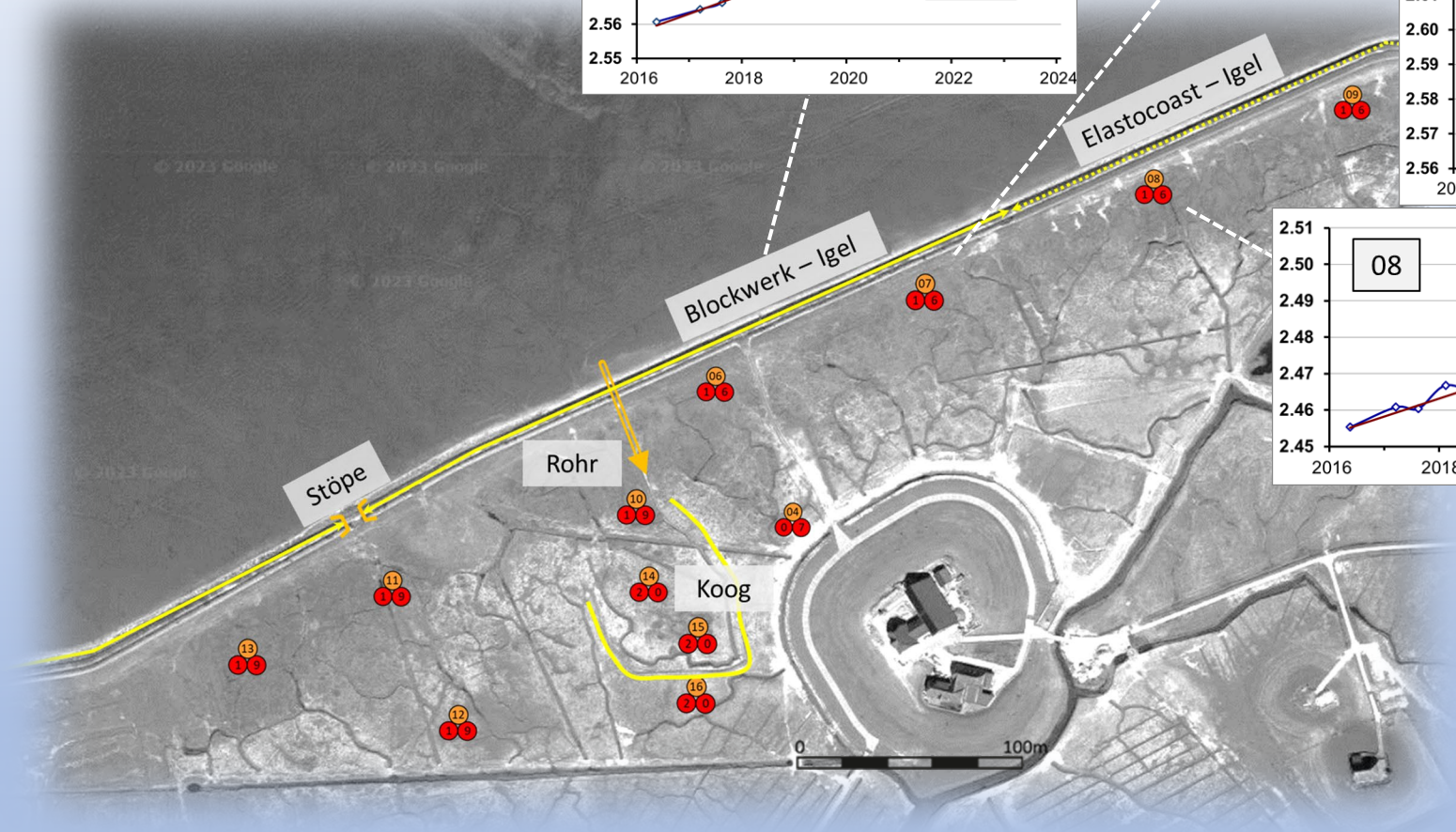
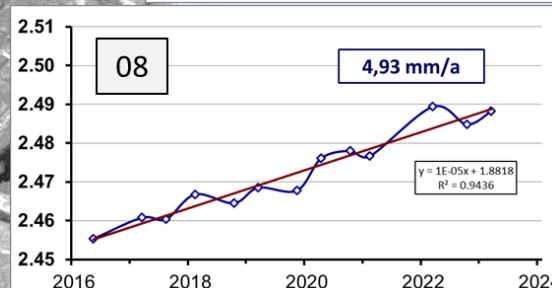
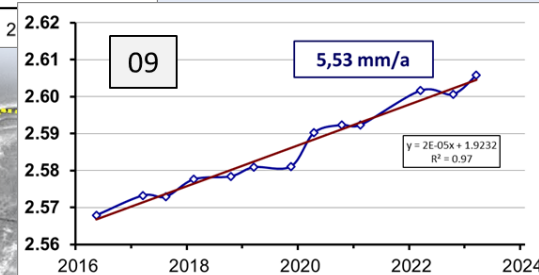
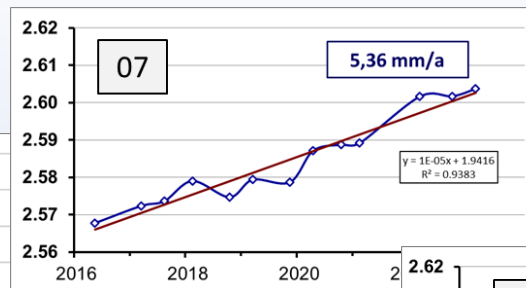
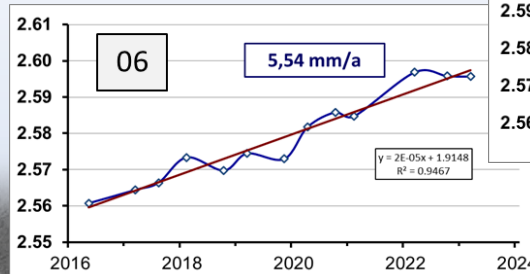
## SEB-Messwerte bis März 2023



# Oberflächenwachstum im Nordwesten von Nordstrandischmoor

SEB-Messwerte bis März 2023

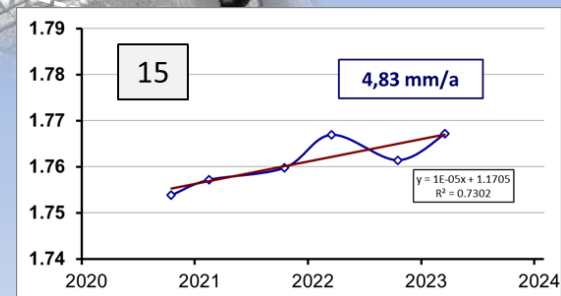
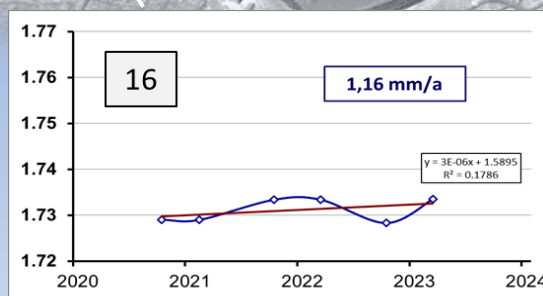
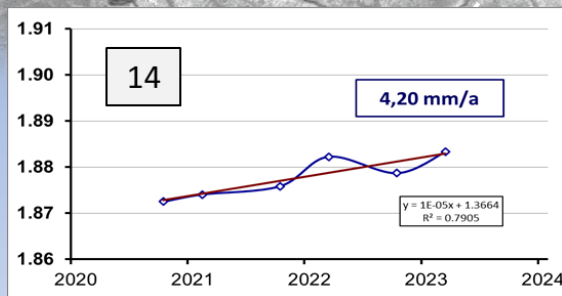
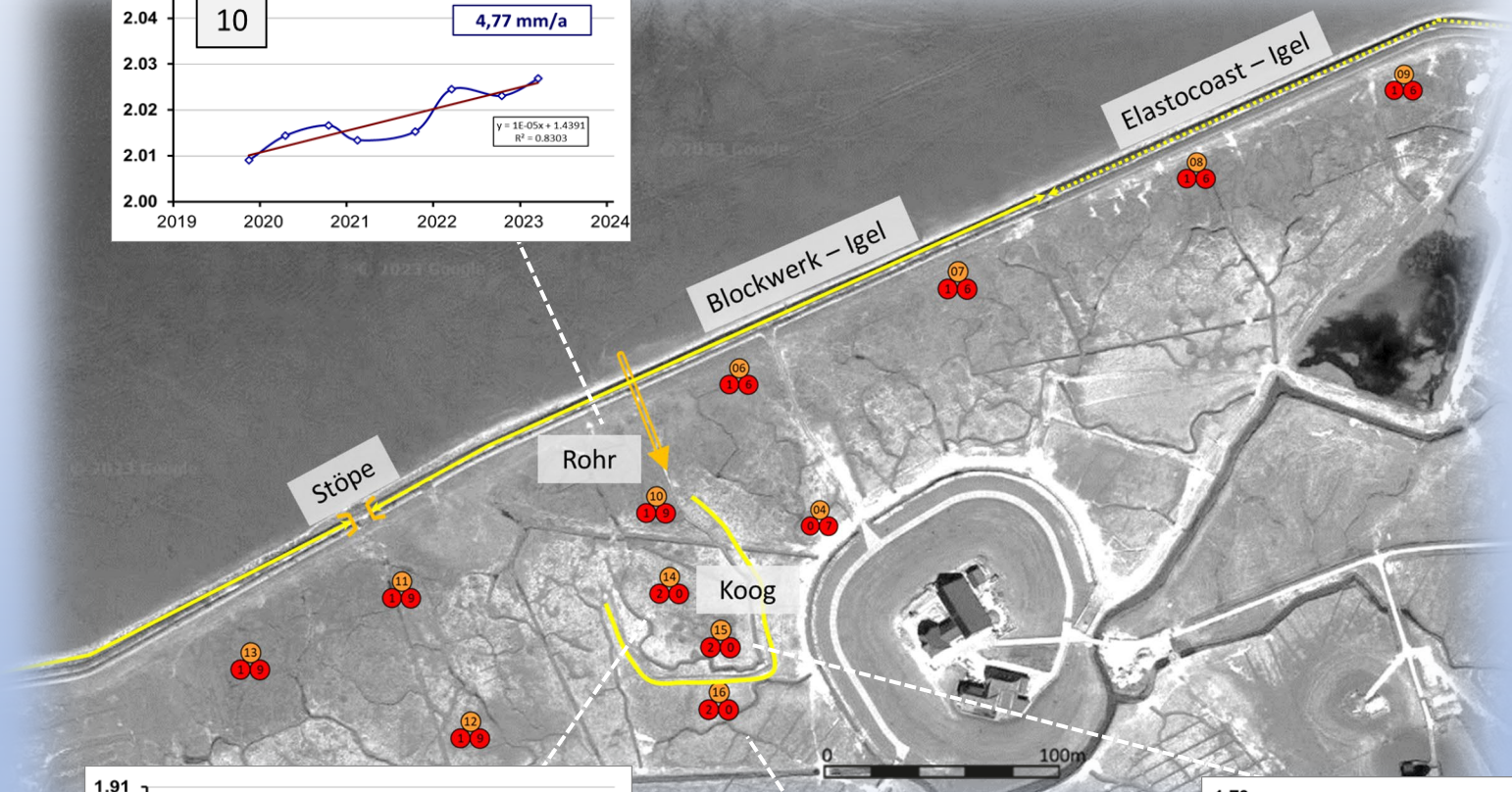
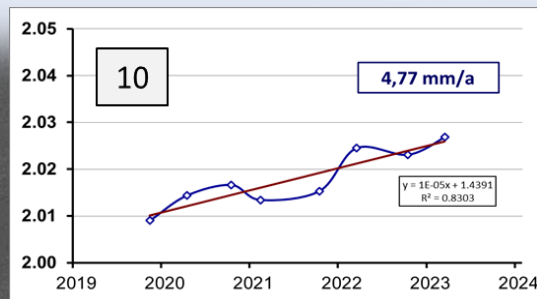
09 Lfd. SEB-Nr.  
1 6 Jahr des Messbeginns



# Oberflächenwachstum im Nordwesten von Nordstrandischmoor

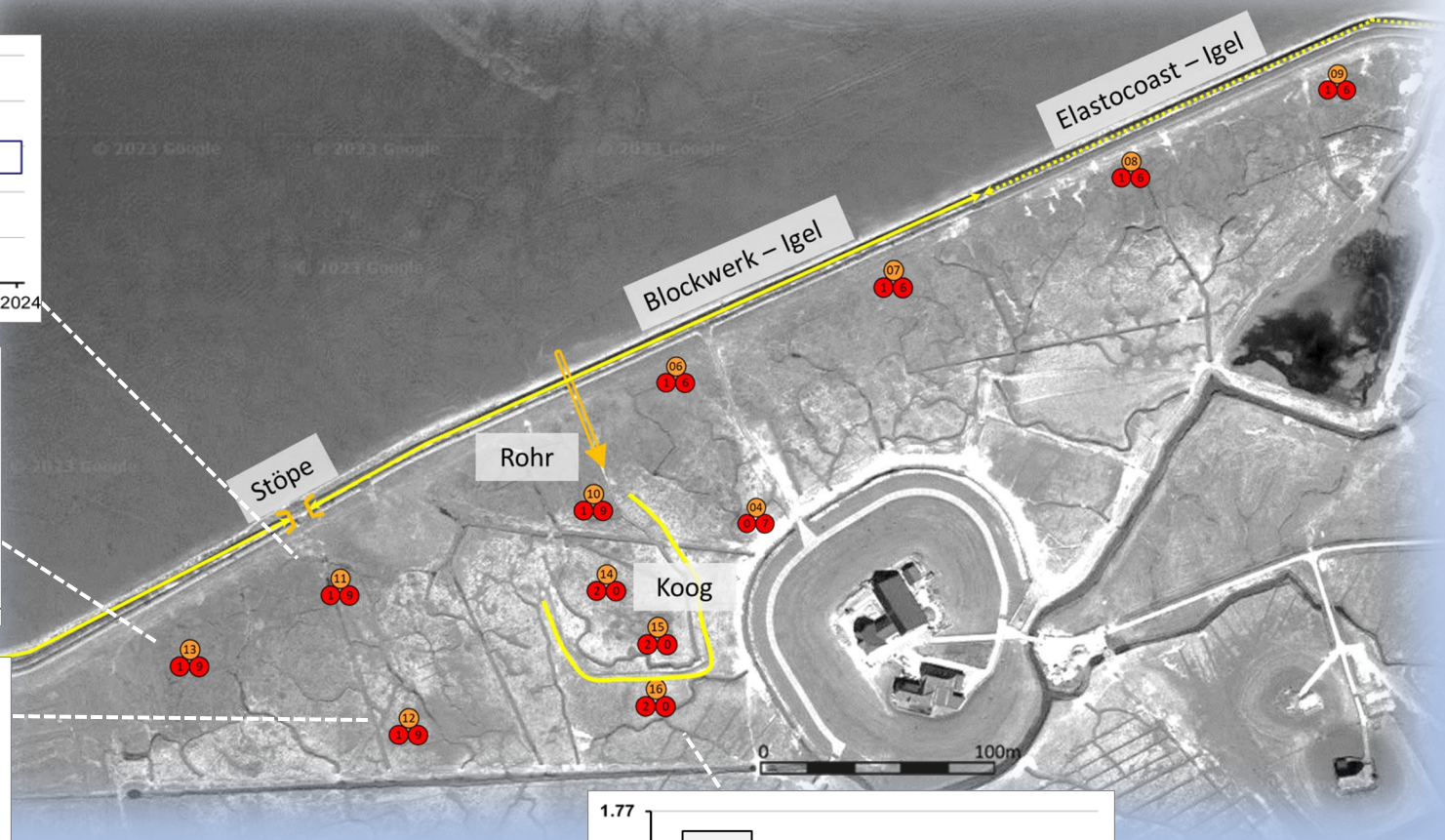
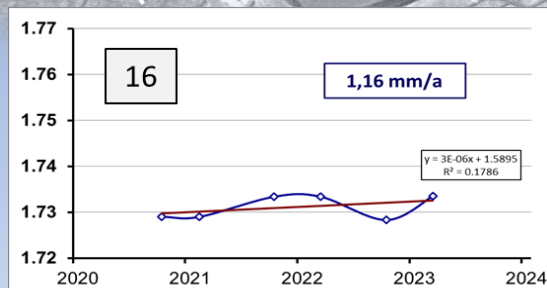
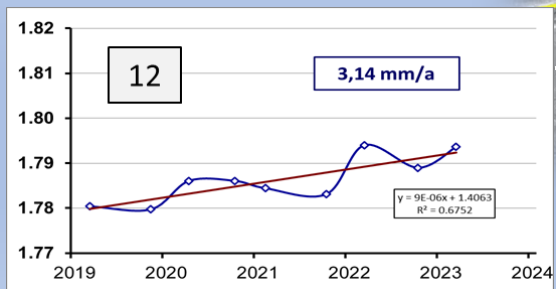
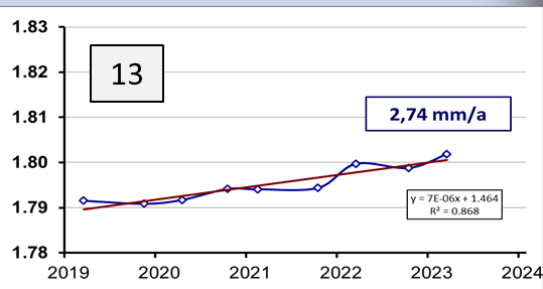
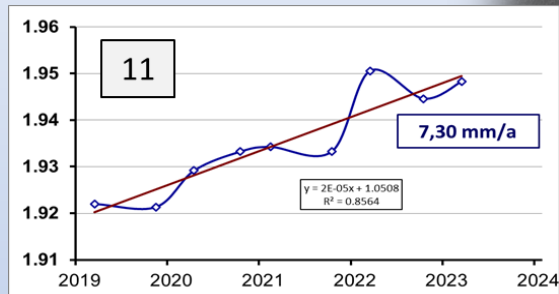
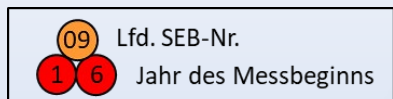
## SEB-Messwerte bis März 2023

09 Lfd. SEB-Nr.  
1 6 Jahr des Messbeginns



# Oberflächenwachstum im Nordwesten von Nordstrandischmoor

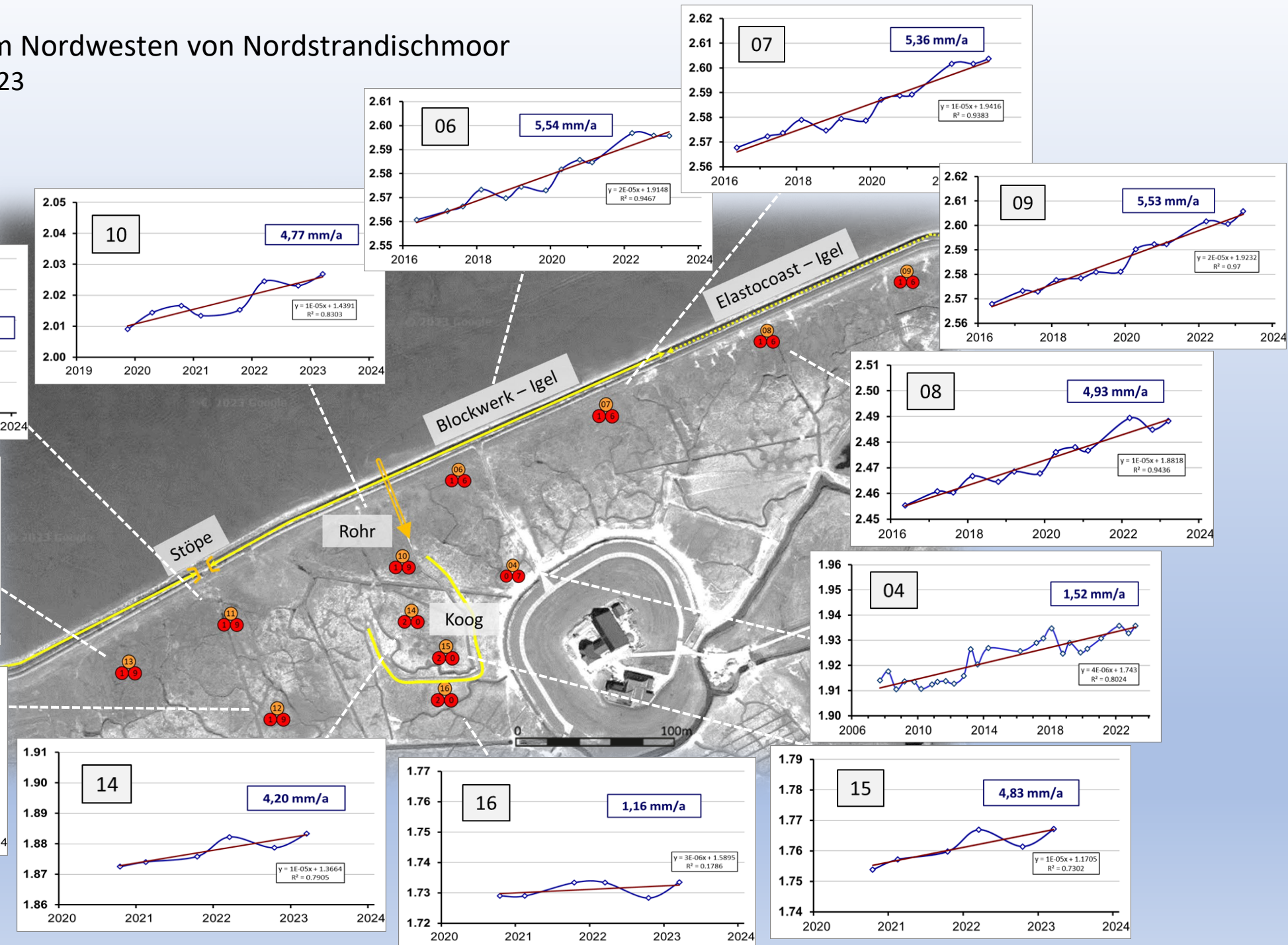
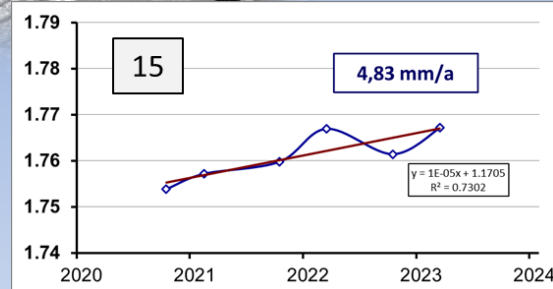
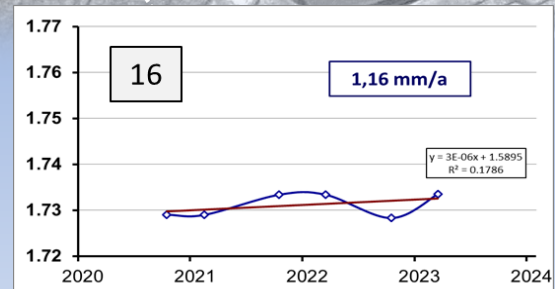
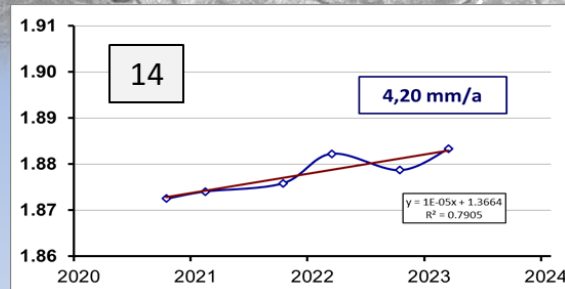
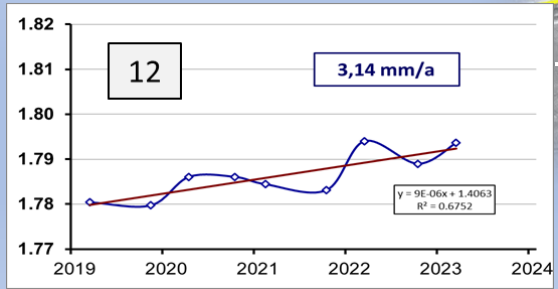
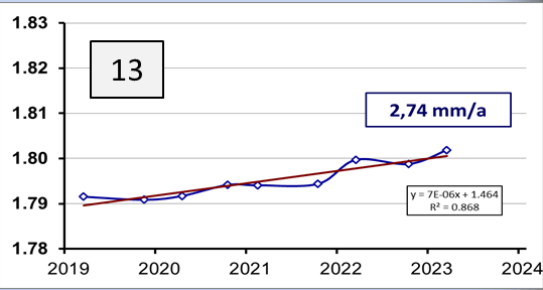
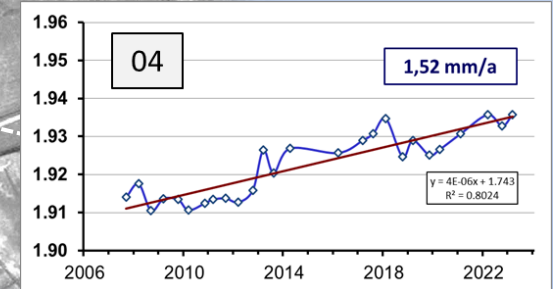
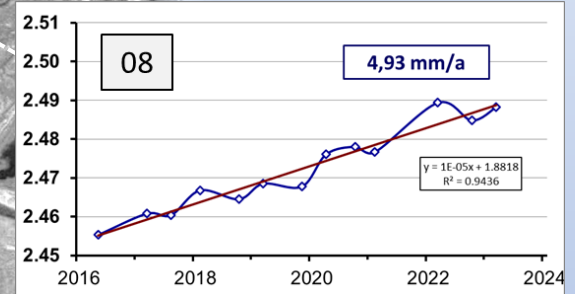
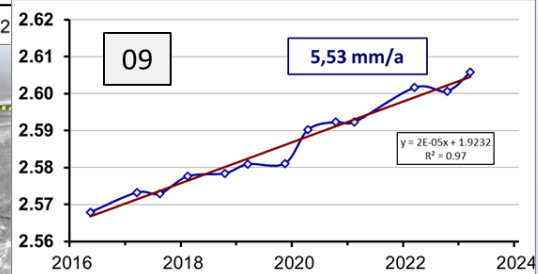
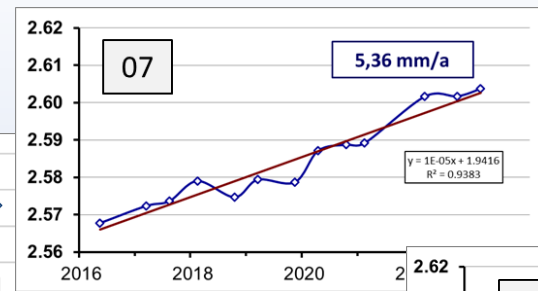
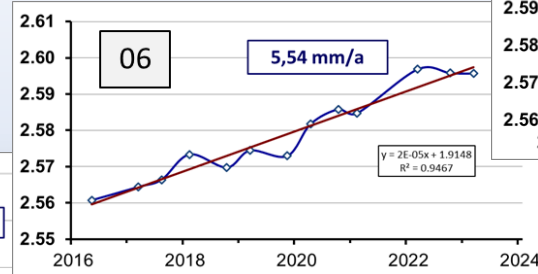
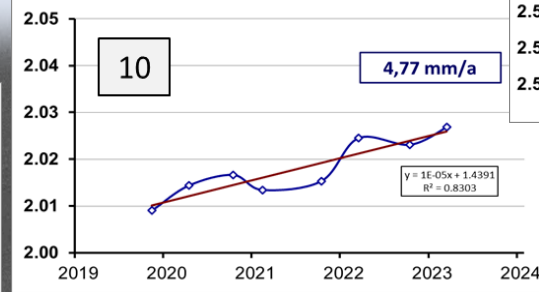
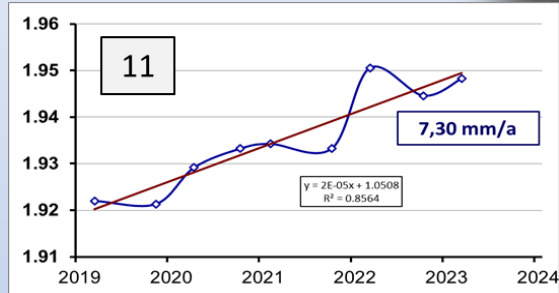
## SEB-Messwerte bis März 2023



# Oberflächenwachstum im Nordwesten von Nordstrandischmoor

## SEB-Messwerte bis März 2023

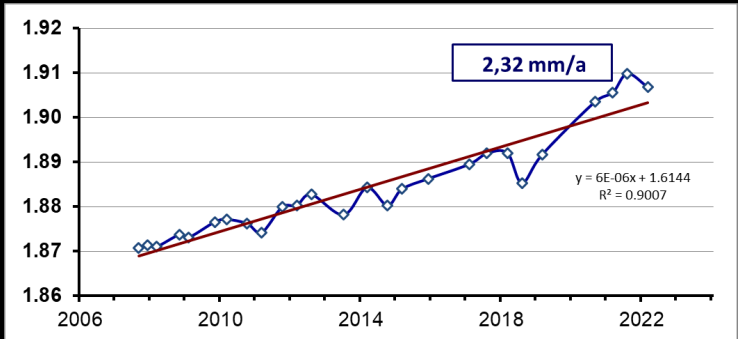
09 Lfd. SEB-Nr.  
1 6 Jahr des Messbeginns



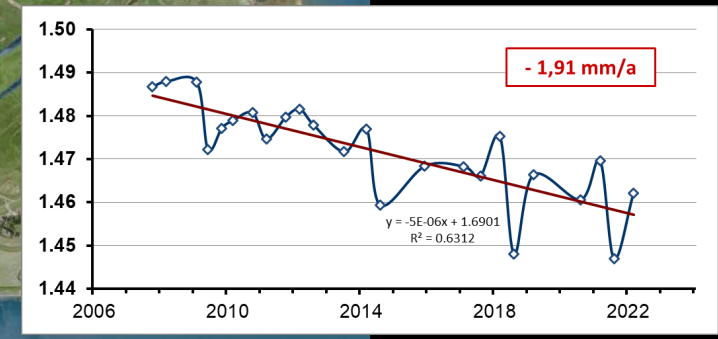
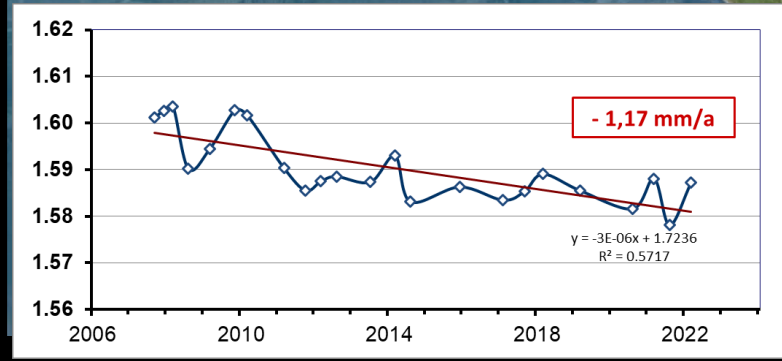
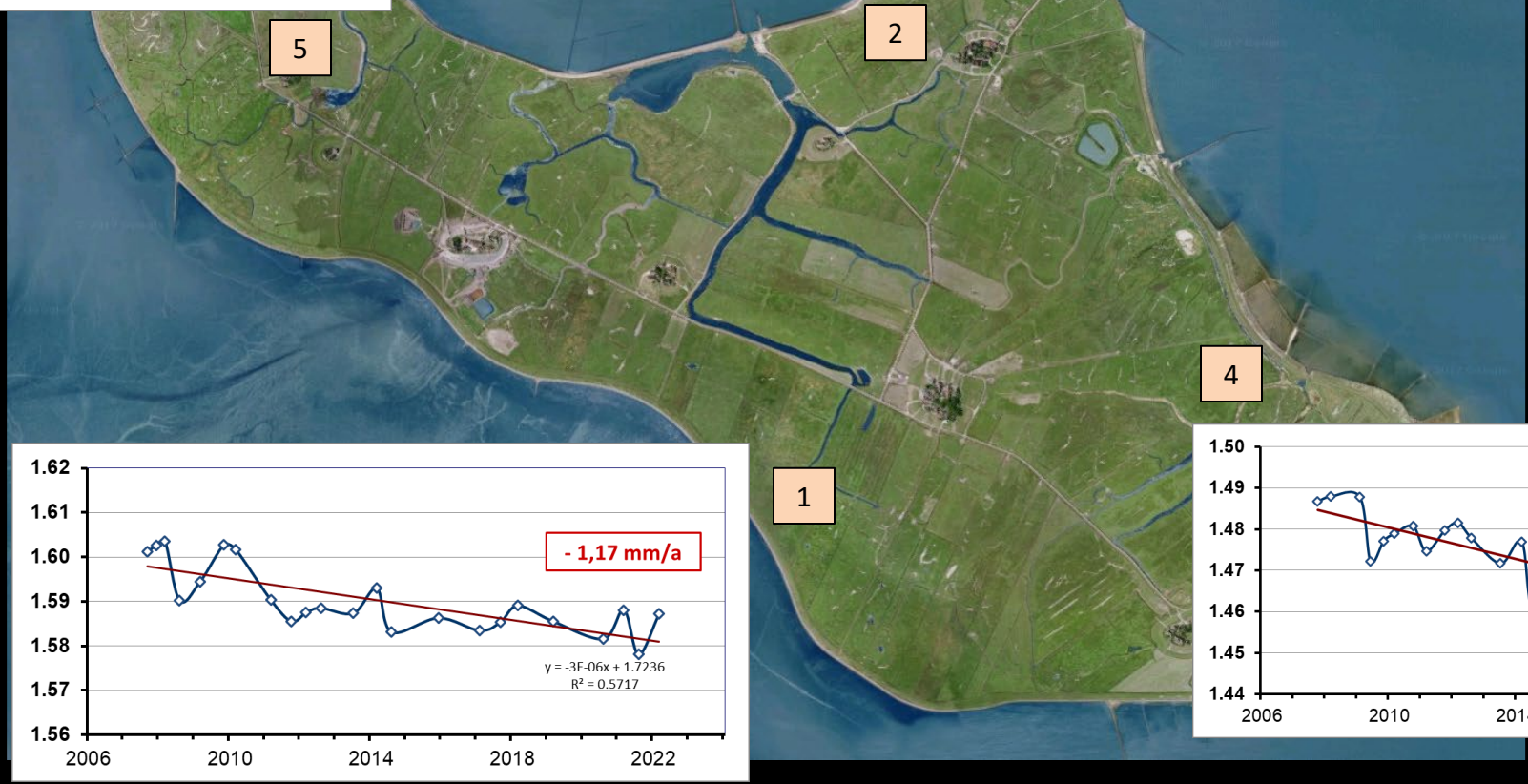
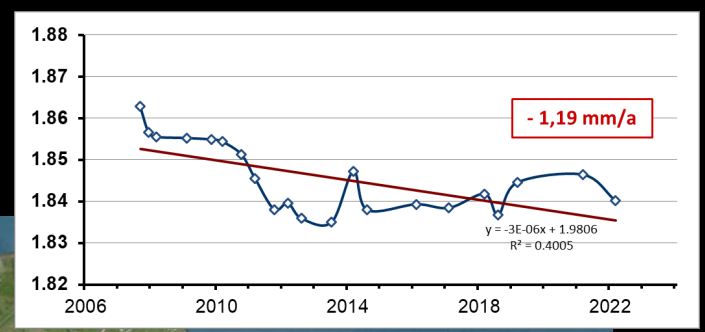


# Hooge

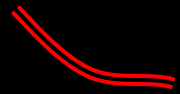




Hooge



x Standort SEB (Sedimentation-Erosion-Bar)

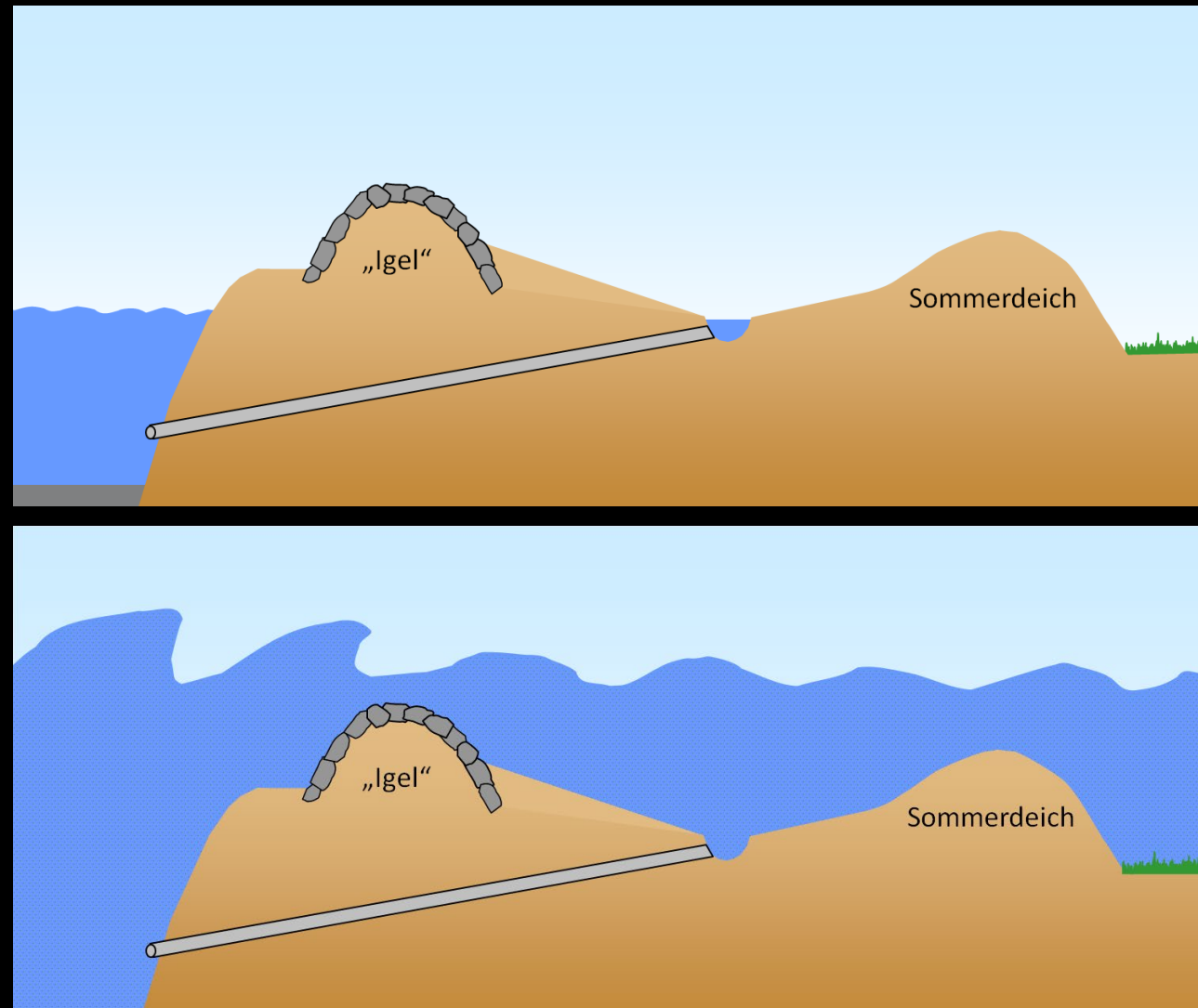


Uferschutz aus Igel/Deich-Kombination




„Igel“ und Sommerdeich am Südwestufer von Hooge







Schematisches Profil durch „Igel“ und Sommerdeich am Südwestufer von Hooge

# Weitere Maßnahmen für Lüttmoor

 Mögliche Standorte für aufsteigende Rohrleitungen

 Zu erhöhende Straße/Weg

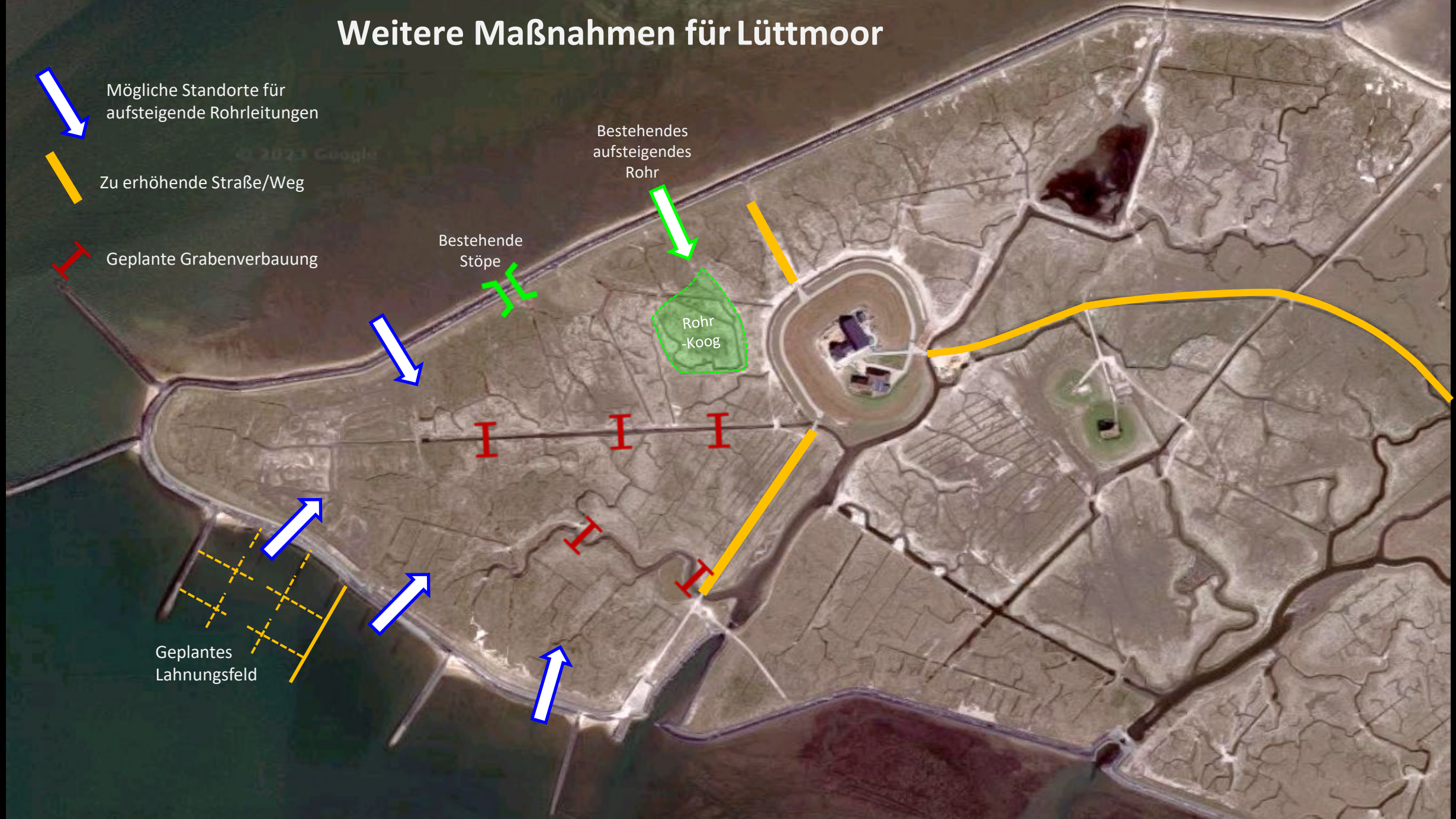
 Geplante Grabenverbauung

Bestehendes aufsteigendes Rohr

Bestehende Stöpe

Rohr-Koog

Geplantes Lahnungsfeld

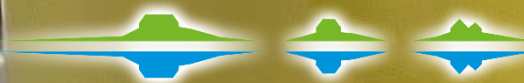




Ende

# MITTAGS- PAUSE???

BIOSPHERE DIE HALLIGEN






# Fit in der Biosphäre - gesund leben und älter werden

BIOSPHERE DIE HÄLLIGEN





Analyse des Status quo  
für Gesundheitsnetzwerke  
im ländlichen Raum  
am Beispiel der Halligen in  
Norddeutschland

---

28.01.2024



# Was hab' ich gemacht?

Beschreibung

13 Interviews

Datenanalyse

# Ergebnisse

Beschreibung

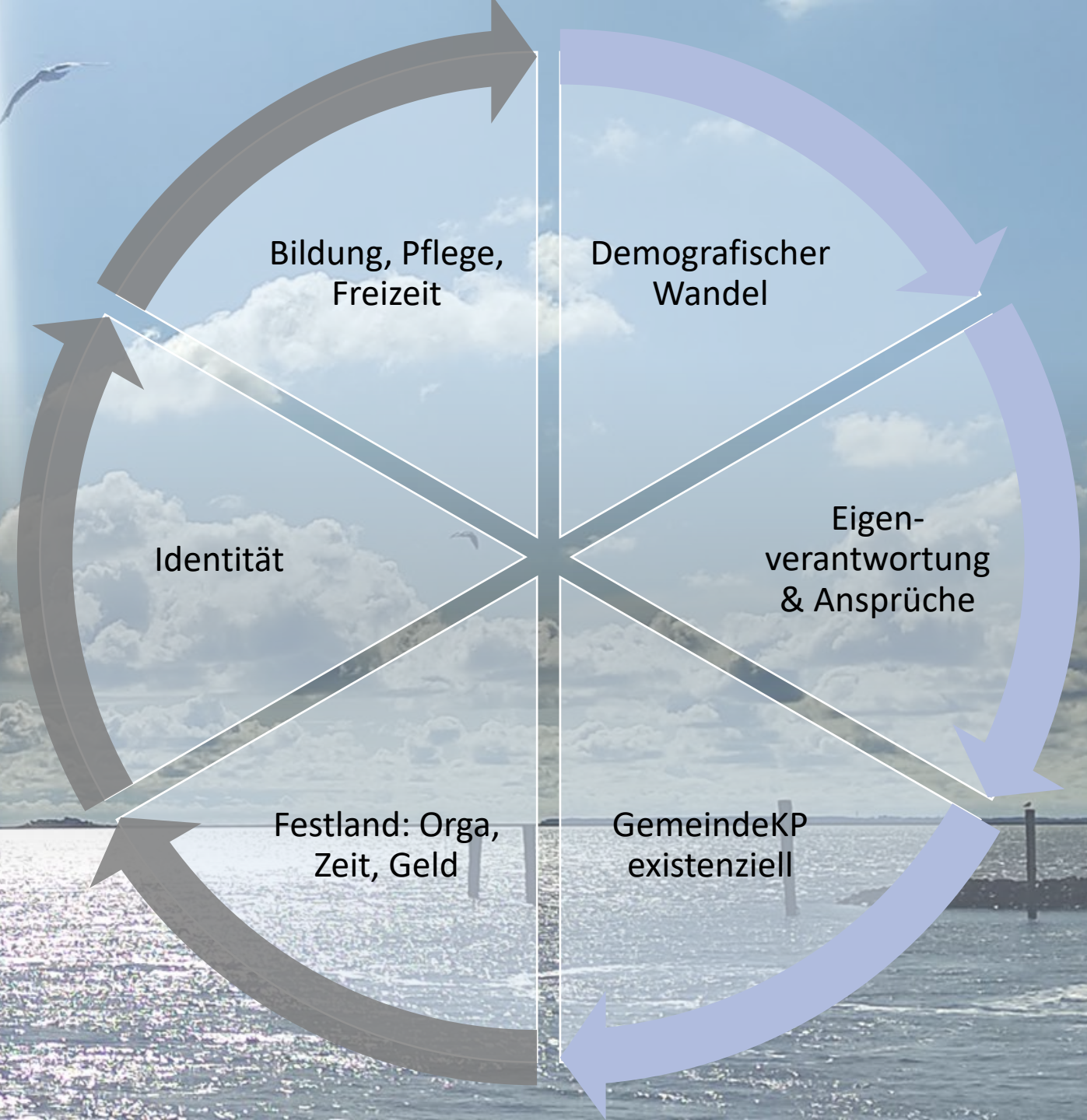
13 Interviews

Datenanalyse

Status Quo

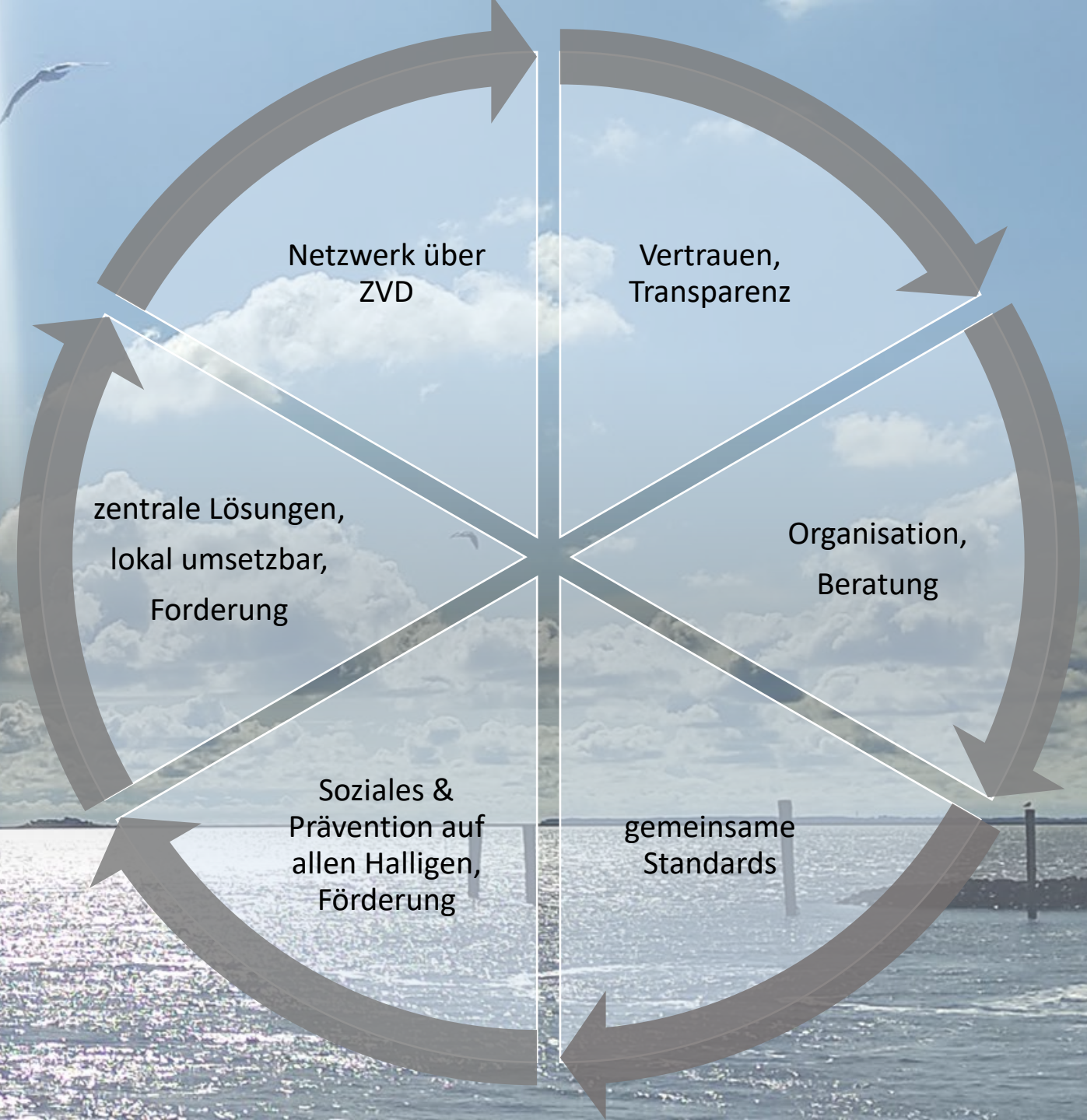
Aufbau eines  
Netzwerks

# Ergebnisse IST-Zustand



28.01.2024

# Ergebnisse Netzwerk



28.01.2024

Die Halligen Langeneß und Oland



# Arbeitswelt Halligen Ideenwerkstatt



BIOSPHERE DIE HALLIGEN



# Arbeitswelt Halligen

## Ideenwerkstatt

### Impulsgeber:

- Netzwerkaufbau bei Zukunftswerkstatt Arbeitswelt Nordfriesland 2035
- Austausch von Erfahrungen

### Neuer Status quo:

- Halligen profitieren von der Digitalisierung
- Abschluss des Breitbandausbaus schafft neue Möglichkeiten





# Arbeitswelt Halligen

## Ideenwerkstatt

Neuer Standortvorteil:

- „*Inspiriertes arbeiten, wo andere Urlaub machen.*“
- Integration in das Förderprojekt „*Inselübergreifende Koordination des Fachkräftemanagements*“ (Jobplattform)
- 4-teilige Förderung (AktivRegion Uthlande Staatskanzlei, Smarte Grenzregion, Wirtschaftsministerium)
- Start Februar/März 2024

28.01.2024

BIOSPHERE DIE HALLIGEN



# Arbeitswelt Halligen

## Ideenwerkstatt

### Ziel:

- Attraktivitätssteigerung des Lebens auf den Halligen
- Schaffung von Unternehmenskooperationen zum Festland
- Plattform für Jobsuche und Jobgesuche
- Arbeiten im Traumberuf (hauptberuflich, Teilzeit oder im Nebenjob)
- Chancengleichheit
- Mitarbeiterbindung
- Fachkräfte(-akquise)

28.01.2024

BIOSPHERE DIE HALLIGEN



# Arbeitswelt Halligen

## Ideenwerkstatt

### Ziel:

- Menschen auf den Halligen halten
- Neubürger gewinnen
- Potentiale der Bewohner nutzen
- das Leben und Arbeiten attraktiver und zukunftssicherer gestalten
- Jobmotor Biosphäre schaffen und neue Perspektiven auf den Halligen anbieten



# Arbeitswelt Halligen

## Ideenwerkstatt

Welche anderen Möglichkeiten gibt es?

- co working spaces
- Angebot schaffen für besondere Tagungsorte
- Workation (work + vacation)
- ...



BIOSPHERE DIE HALLIGEN



28.01.2024



Die Attraktivität der  
Halligen als Lebens- und  
Arbeitsraum muss  
gefördert werden!



Ich hätte gerne  
eine Arbeitsmöglich-  
keit auf der Hallig,  
bräuchte aber

Hilfe bei der Ideenfindung und  
Umsetzung. (bzw. kenne jemanden)



Ich habe  
mit schon Ge-  
danken über Arbeitsmöglich-  
keiten gemacht.

Das ist meine Idee!

(von dieser Idee habe  
ich gehört)

# MAB- Jugendforum Junge Menschen für uns begeistern



„Bunte Biosphäre - Kunst, Kultur und  
Kulinarik rund um die Ringelgans“  
Sonntag, 07. Mai 2023 um 18:00 Uhr

Ein buntes Abend mit Musik und  
eigenen Beiträgen der Freiwilligen der  
Natur- und Kulturlandschaft sowie spannen-  
den Geschichten und einem  
neuen Film zu den Ringelgänsen.  
Mit Samen Saaten aus der Biosphäre  
und Getränken aus dem Weidboden.

Naturerlebnis-Haus Helligeh  
(Weidboden)



BIOSPHERE DIE HALLIGEN





# Deutsche MAB-Jugend

## Status quo

- 2023 Beschluss zur Gründung einer MAB-Jugend im Rahmen des UNESCO-Programms für Biosphärenreservate
- derzeit im Gründungsprozess durch Initiative der jungen Erwachsenen
- Aufbauphase bis 2025

## Ziel

- Vertretung der jugendlichen Interessen in einem Biosphärenreservat



BIOSPHERE DIE HALLIGEN



28.01.2024

# Deutsche MAB-Jugend

## Status quo

- Hauptinitiatoren sind 21 junge Erwachsene im Alter zwischen 18 und 25 Jahren (2 Vertreter aus dem Norden für unser Biosphärenreservat)
- Vernetzungstreffen finden in Biosphärenreservaten statt
- praktische Arbeitseinsätze werden integriert
- stetige Weiterentwicklung



BIOSPHERE DIE HALLIGEN



28.01.2024

# Schüler für die Biosphäre

BIOSPHERE DIE HALLIGEN



# Arbeiten – leben – lernen

## Schüler für die Biosphäre

- Einbindung durch Aktivitäten und Aktionen
- Was ist die Biosphäre?
- Thementag(e) organisieren
- Biosphärenkinner ünner sick – thematischen Austausch fördern
- Angebot eines Schülerpraktikums in der Geschäftsstelle für 9. und 11. Klassenstufe (Festlandsschulen)

❖ Bindung

28.01.2024

BIOSPHERE DIE HALLIGEN



# Projektgruppe Tourismus (in Planung)

BIOSPHERE DIE HALLIGEN



# Halligübergreifende Tourismusstrukturen

## Ideen und Planung

### Organisation:

- Etablierung der Gruppe noch offen
- Einbindung der Tourismusbüros
- als Online-Austausch vorgesehen
- Gruppe soll halligübergreifend die Initialzündung für den Hallig-Tourismus unterstützen
- Schwerpunktsetzung wird mit den Bürgermeistern und Ausschüssen abgestimmt

28.01.2024

BIOSPHERE DIE HALLIGEN



# Halligübergreifende Tourismusstrukturen

## Ideen und Planung

### Ziel:

- Biosphäre zur regionalen Wertschöpfung im Tourismus nutzen
- zum wirtschaftlichen Wohlergehen der Bevölkerung beitragen
- ökonomische Strukturen vor Ort fördern
- Standortmarketing aufbauen
- Destinationsmanagement entwickeln

28.01.2024

BIOSPHERE DIE HALLIGEN



# Halligübergreifende Tourismusstrukturen

## Ideen und Planung

- Mitglied in der Initiative Dark Sky Community als erster Schritt für den Sternenpark Halligen
- gemeinsames Gastgeberverzeichnis, Webseite, Flyer und Broschüren
- gemeinsame Pressebeiträge
- Austausch zu Fair Trade Halligen
- Merchandising
- gemeinsame Veranstaltungen (25. Ringelganstage 2024, 20 Jahre Biosphäre Halligen,...)

28.01.2024

BIOSPHERE DIE HALLIGEN





# Gemeinsam Feste feiern

BIOSPHERE DIE HALLIGEN



# Gemeinsam gestalten

## Events

- Halliglüüd ünner sick
  - September 2024?
  - Pellworm?
- 20 Jahre Biosphäre
  - Zeitzeugeninterviews
  - Filmchen
  - Fotobeiträge
  - Geschichten
  - Festaktgestaltung
- ...



BIOSPHERE DIE HALLIGEN



28.01.2024

# Gemeinsam gestalten

## Aktionen und Themen

- Pellworm ist neue Biosphäre
- Projektgruppen der Biosphäre unterstützen
- Arbeitskreise der Insel- und Halligkonferenz stärken
- Ausschüsse in den Gemeinden Rückenwind geben
- Informationsveranstaltungen der BIOSPHÄRE Halligen nutzen
- Drüber reden und sich einbringen!
- ...

28.01.2024

BIOSPHERE DIE HALLIGEN



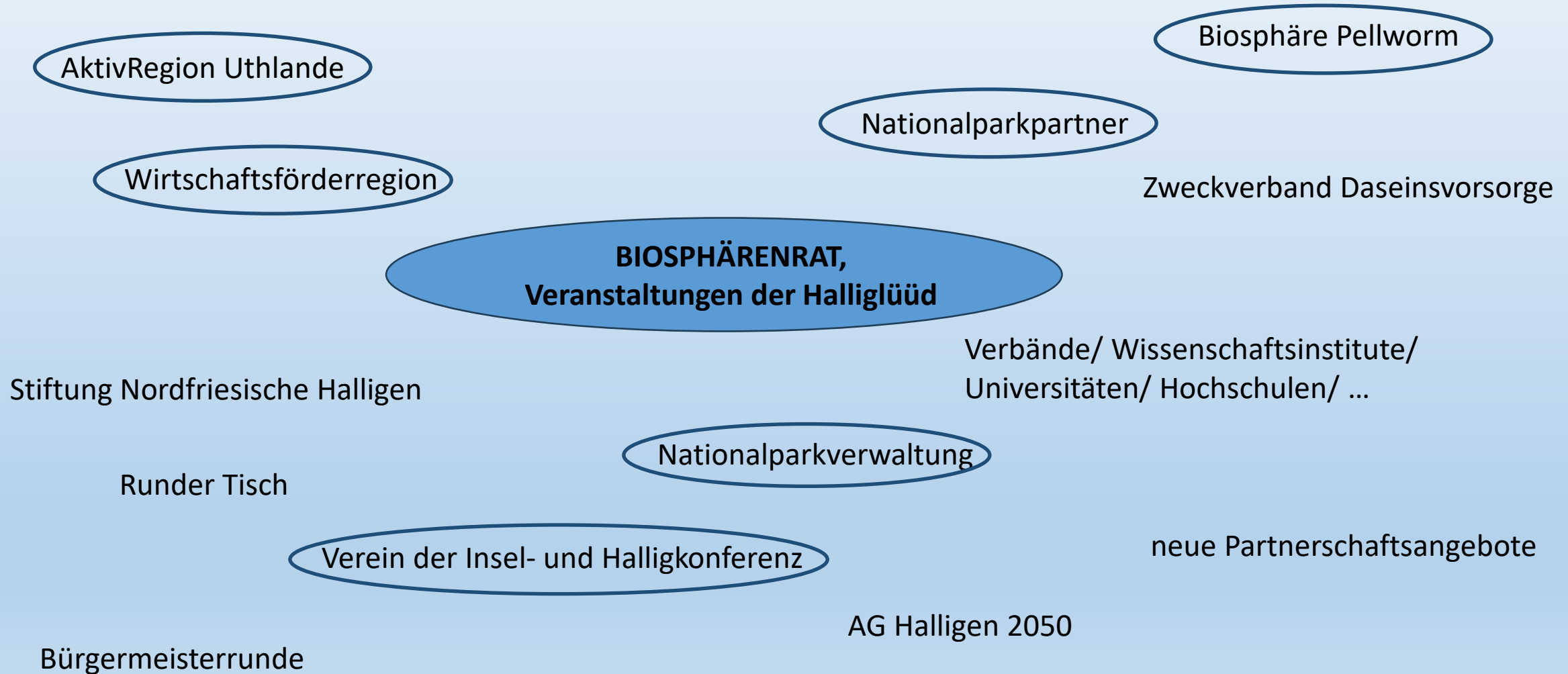
# Unterstützung durch Partnerschaften, Kooperationen und Förderungen



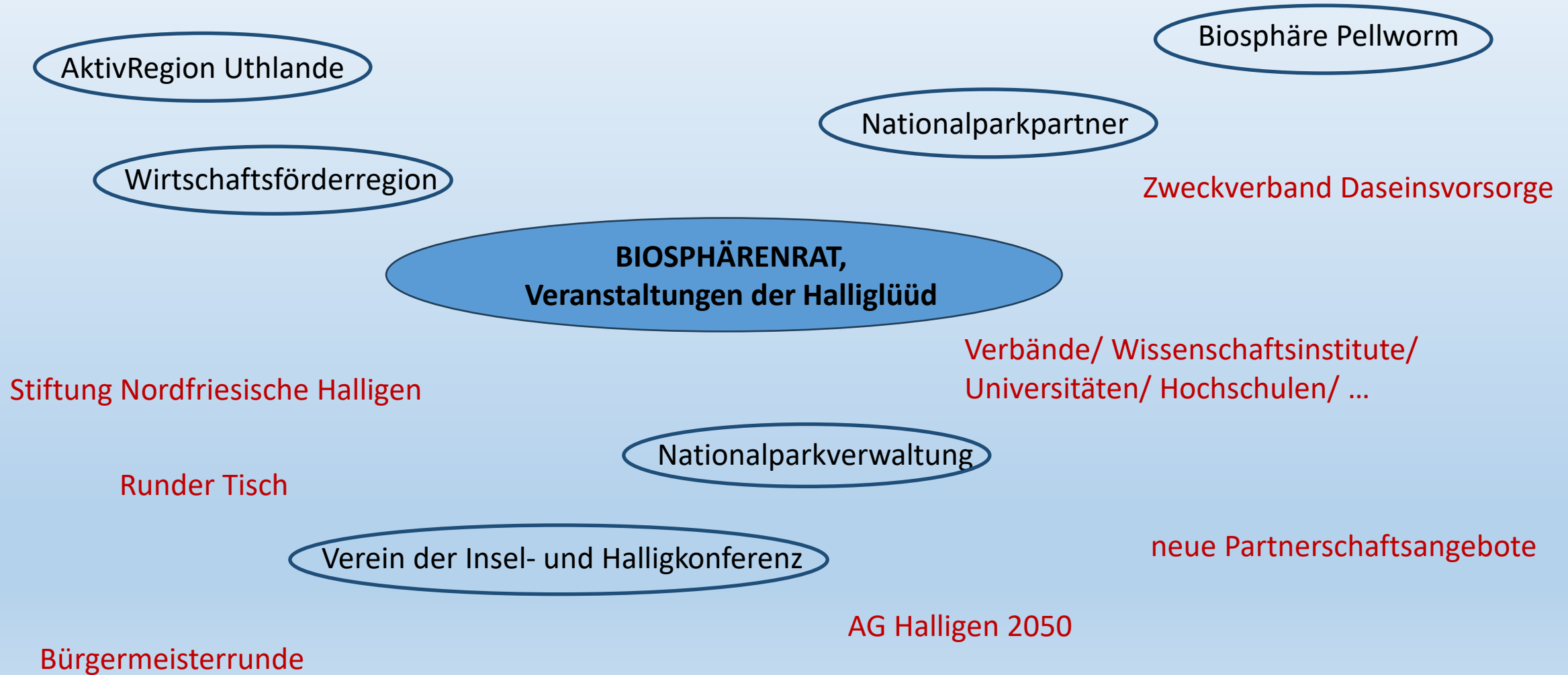
BIOSPHERE DIE HALLIGEN



# Unterstützung durch Partnerschaften, Kooperationen und Förderungen

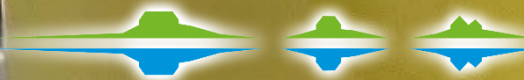


# Unterstützung durch Partnerschaften, Kooperationen und Förderungen



# Pause Lust auf Kuchen???

BIOSPHERE DIE HALLIGEN



# Austausch

## Herausforderungen annehmen

BIOSPHERE DIE HALLIGEN

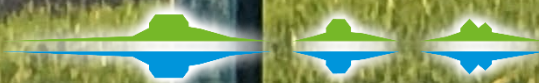




# Ausblick

gemeinsam für die  
Halligwelt engagieren

BIOSPHERE DIE HALLIGEN



# Austausch und Ausblick

Herausforderung annehmen und  
sich gemeinsam für die Zukunft  
der Halligwelt engagieren

Welche Themen haben euch gefallen?

Welche Themen greifen wir künftig  
zusätzlich auf?

BIOSPHERE DIE HALLIGEN



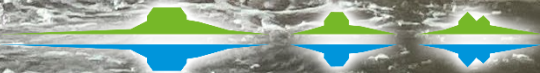
28.01.2024



# Vielen Dank.



BIOSPHERE DIE HALLIGEN



**Gute Fahrt!**  
**Bis zum nächsten**  
**Mal.**

BIOSPHERE DIE HALLIGEN



Ende

BIOSPHERE DIE HALLIGEN

