



Die Zukunft ist einen  
Mausklick entfernt ...



# Digitalisierung

Überblick und Ausblick zur digitalen Gästeinformation  
in der Biosphäre Die Halligen



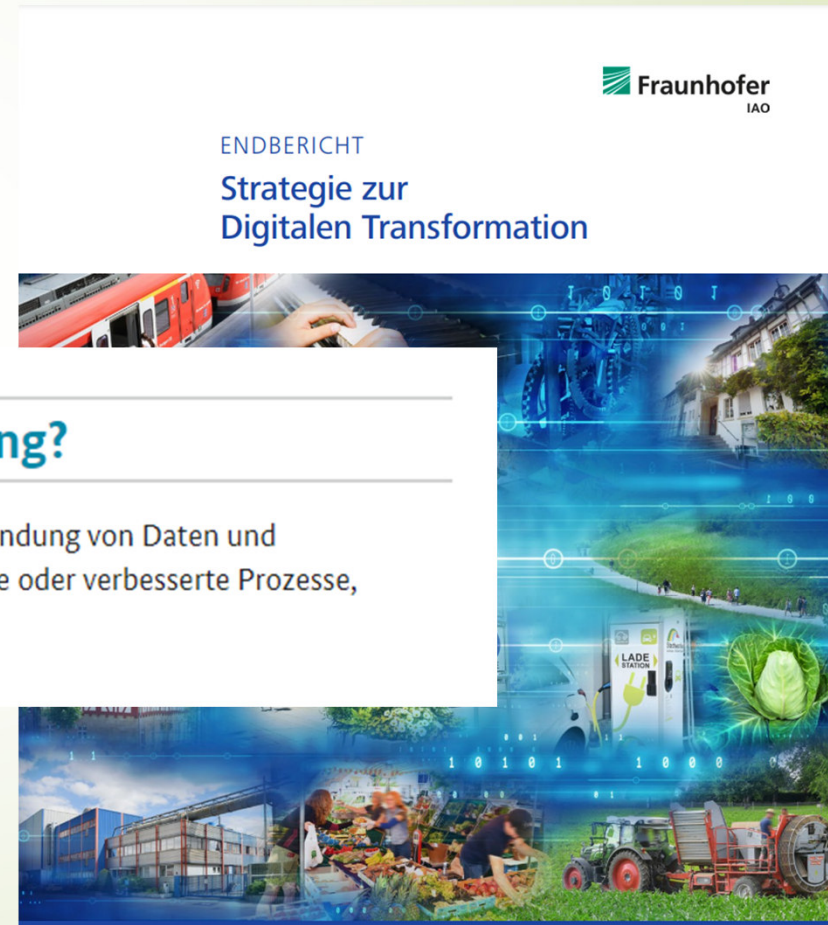
Biosphärenrat 19. März 2023 – Jürgen Vrinssen



# Übersicht

- Digitalisierung
- Vorgehensweise
- Modulkonzept
- Was bisher erreicht wurde
- Beispiele
- Vorhaben 2023
- Weitere Planung

# Digitalisierung



## Was ist Digitalisierung?

Digitalisierung bedeutet die Verwendung von Daten und algorithmischen Systemen für neue oder verbesserte Prozesse, Produkte und Geschäftsmodelle.



**Nordfriesland**

Moin Lieblingsland.

Bürgerportal

## Willkommen auf dem Bürgerportal Nordfriesland

Das gemeinsame Portal für alle Verwaltungsleistungen von Gemeinden, Städten, Ämtern und Kreis. Einmal einloggen, alles erledigen. [Hier mehr...](#)

### Meine Pinnwand

Servicekonto erstellen

194  
Dienste

Zuständigkeitsfinder SH

Fragen und  
Antworten

Serviceportal Schleswig-Holstein

Schnellstartanleitung

Kontakt

Servicekonto Login

### Sie sind nicht angemeldet

Es sieht so aus, als wären Sie derzeit nicht angemeldet. Bitte melden Sie sich über das Servicekonto an und kehren Sie bitte auf diese Seite zurück, um Ihr Profil zu bearbeiten.

### Frag Govii, den Behördenbot



Ich bin Govii, dein persönlicher Assistent für Nordfriesland. Klick mich mal an. Ich kann Dir bei behördlichen Anfragen aller Art weiterhelfen.

### Gemeinde Sylt

04651 851-0

[Mehr erfahren →](#)



# Digitalisierung



- Digitalisierung
- Digitaler Wandel
- Digitale Transformation
- Big Data
- Digital Recruiting
- Digitales Besuchermanagement
- ...

# Digitalisierung in der Praxis

## ➤ Ziele

- Informationen verfügbar machen
  - Auffindbarkeit verbessern, 24/7 Zugriff, gleichzeitiger Zugriff
- Prozesse vereinfachen und beschleunigen
  - Vernetzung, Doppelerfassung vermeiden
- Kosten und Aufwand reduzieren
  - Weniger Personalaufwand, keine Druckkosten, keine Lagerhaltung, keine Versandkosten
- Entscheidungsdaten generieren
- Angebote individualisieren
- Die Gäste dort digital abholen, wo sie stehen.



# Digitalisierung in der Praxis

- Digitalisierung im Tourismus
- Digitale Zusammenarbeit



# Digitalisierung im Tourismus

**Gästemappe**  
Willkommen auf Hallig Hooge

Hallig Hooge  
BIOSPHERE DIE HALLIGEN

**Hartlich willkommen ... oder auch ....  
Herzlich willkommen!**

*Wir begrüßen Sie auf Hallig Hooge im Nationalpark Schleswig-Holsteinisches Wattenmeer.*

Wir möchten Ihren Aufenthalt so angenehm wie möglich gestalten und haben daher für Sie in dieser Info-Mappe das Wesentliche über die Hallig zusammen gestellt. Aktuelles erfahren Sie online und aus unserem 14 tägig erscheinenden Veranstaltungskalender „De Hooger Buddelbreef“.

Wir Halliglüüd wünschen Ihnen eine gute Erholung und einen schönen Urlaub! Ihre Fragen beantworten gern Ihre Gastgeber oder die Mitarbeiter/innen des Touristikbüros in

Übrigens:  
Im Gegensatz zu einer Insel windt eine Hallig häufig ganz flach von den Kanälen über flutet unter von nicht tet e

Aktuelles Halligurlaub Die Hallig Gemeinde

Aktuelles Tagesausflug Halligurlaub Die Hallig Gemeinde

Ringelganstage Geschichte Ringelgänse Veranstalter Service

**Ringelgänse erleben**

Halligwelt Halligleben Nationalpark Biosphäre Halligstiftung

ichte vom Spiel der Gezeiten und mittelbarer Nähe, die Hallig Oland.





# Vorgehensweise

## Agiles Projektmanagement

- ▶ Vorteile des agilen Vorgehens
  - ▶ Realisierung von überschaubaren Modulen, dadurch
    - ▶ Schnelle Fertigstellung
    - ▶ Schnelle Vorteile aus geänderten Angeboten oder Prozessen
    - ▶ Schnelles Feedback durch Anwender\*innen
  - ▶ Anpassung des Vorgehens ist auf der Basis der realisierten Bausteine und veränderten Anforderungen kurzfristig möglich

# Module





# Module

Alles kann ...

... Nichts muss!



# Module

- Sind interoperabel, d.h. die Module arbeiten – soweit sinnvoll – untereinander zusammen und ergänzen sich.
- Mögliche Modultypen
  - Ausgabemodule
  - Interne Datenquellen
  - Externe Datenquellen
  - Kommunikation mit Fremdsystemen
  - Komplexe Datenverarbeitungen

# Was wurde bisher umgesetzt ?

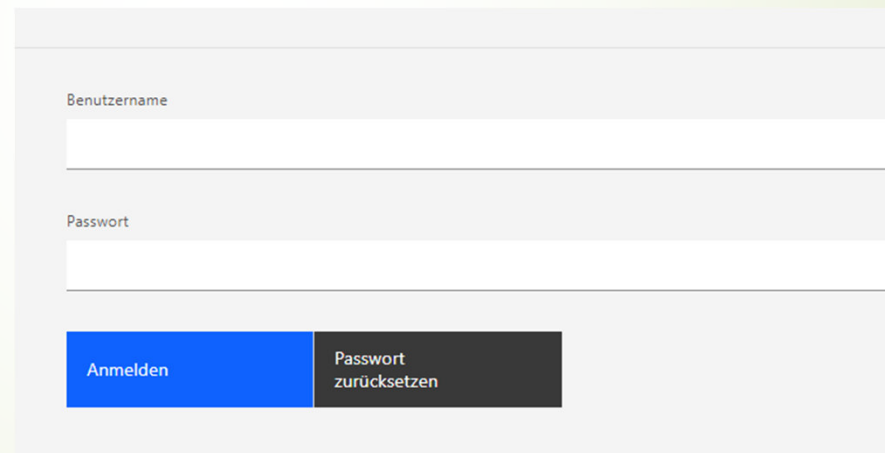
- Gemeinsame Datenbasis
  - Tide, Wetter, Karten, Sonne & Mond
- Veranstaltungen & Termine
- Gästeinformation „Dit un Dat“
- Schiffsverbindungen Stufe 1
- Gastgeber\*innen/Unterkünfte Stufe 1
- Wichtige/Aktuelle Meldungen
- Anbindung DigiCult an [www.halligen.de](http://www.halligen.de)
- DSGVO konforme Statistik



# Zentrale Datenbank

[www.halligportal.de](http://www.halligportal.de)

Alle Informationen werden über einen einheitlichen Zugang über [www.halligportal.de](http://www.halligportal.de) verwaltet.



Benutzername

Passwort

Anmelden Passwort zurücksetzen

# www.halligportal.de

The screenshot displays the Halligportal.de website interface, specifically the calendar event creation form. The interface is divided into several sections:

- Navigation:** A top menu bar with options: Termine, Dit un Dat, Wichtige Meldungen, Kalender, Veröffentlichungsziele, Designer, Benutzer.
- Calendar Overview:** A section showing the current calendar view with a dropdown menu set to "Buddelbreef". It displays the start and end times for the selected event: Start: 18.03.2023 17:00, Ende: 18.03.2023 18:30.
- Event Form:** A central form for creating a new event. It includes:
  - Buttons:** "Neu" and "Duplizieren" at the top left.
  - Search:** A search bar with the placeholder "Suche...".
  - Code:** A dropdown menu set to "Sanitätsstation".
  - Checkboxes:** "Sichtbar" (checked), "Im Buddelbreef" (checked), and "In der Gästemappe" (checked).
  - Title:** A text field containing "Sprechstunden in der Sanitätsstation der Krankenpflege Hallig Hooge".
  - Subtitle:** An empty text field.
  - Text:** A large text area containing the event description: "„MarktTreff“, Hanswarft 1, Tel. 90 97 888. Sprechzeiten: Mo. bis Fr. 10:00-11:00 Uhr, Feiertags geschlossen. Die Krankenpflege Hallig Hooge und die Sanitätsstation sind zum Erhalt... Spenden angewiesen. Daher bitten wir für den Besuch der Sprechstunde um eine Spende von 5 € und für den Hausbesuch von 10 € zzgl. ... nächste Arztprechstunde ist am Dienstag, 14. März 2023. Wer noch Impfungen braucht z.B. Gripeschutz, Gürtelrose usw. bitte in der Kra... An alle Hooger: Wer noch Medikamente benötigt, wird gebeten, sich bis zum "Freitag 11:00 Uhr" VOR der nächsten Arztprechstunde in d... melden. Die Medikamente werden dann am Arztprechstundentag vom Doktor mitgebracht."
  - Buttons:** "Speichern" (blue), "Abbrechen" (black), and "Löschen" (red) at the bottom.
- Event Details:** A section on the right side of the form, including:
  - Entwurf:** A checkbox labeled "Entwurf".
  - Title:** A text field containing "Wir schleifen gemeinsam das Gold der Nordsee".
  - Subtitle:** An empty text field.
  - Text:** A large text area containing the event details: "Interessante Infos zum Thema Bernstein und Spülsaum. Wer möchte, kann sich... In der Schutzstation Wattenmeer, Hanswarft... Dauer ca. 1,5 Stunden. Materialkosten: 4,50 € zzgl. Erw. 5,50 €/Kinder bis zu 1..."







# Ausgabemedien

- Webseiten
- Digitale Gästemappe
- PDF Generierung am Beispiel des Hooger Buddelbreefs
- Infomonitore

geplant:

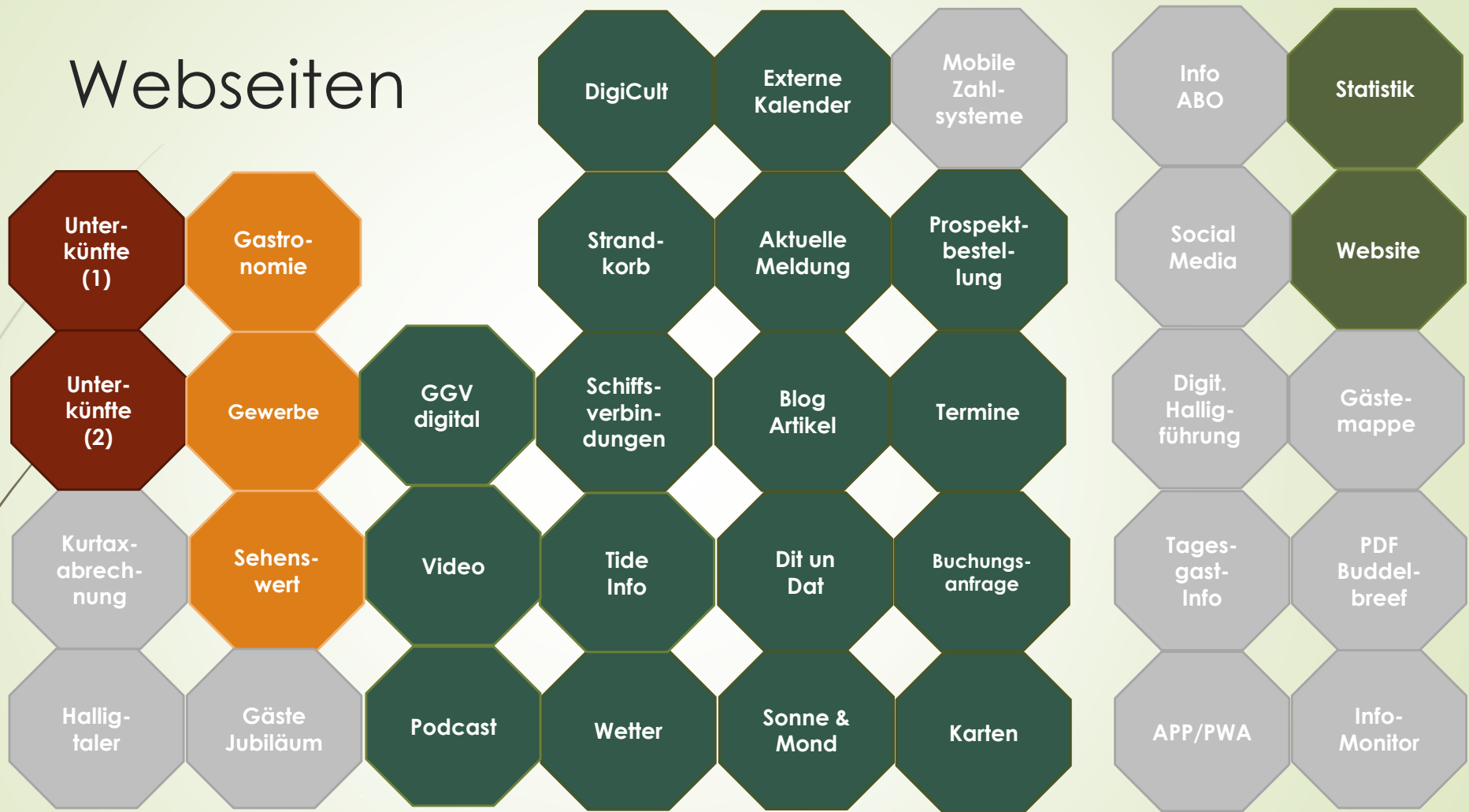
- Export in Social Media Kanäle (Instagram, Facebook, Mastodon)
- Benachrichtigungs-ABO durch Gäste (Mail, Messenger)
- APP/PWA



# Beispiele

- Webseiten
- Termine & Veranstaltungen
- PDF Generierung
- Digitale Gästemappe

# Webseiten





# Beispiel: Termine & Veranstaltungen

# Termine & Veranstaltungen

## Eine Datenbasis – unterschiedliche Darstellungen

### Die nächsten Termine:

- Wattwanderung im Nordwatt von Hallig Langeneß (mit Anmeldung unter: 04684/216)  
18. März 2023 15:00 – 17:00
- Halligführung (mit Anmeldung unter 04684/216)  
19. März 2023 12:00 – 14:00
- Bernsteinschleifen für Klein und Groß auf Langeneß (mit Anmeldung unter 04684/216)  
20. März 2023 14:00 – 16:00
- Vortrag: Geschichte, Kultur und Leben auf Langeneß  
21. März 2023 17:00 – 19:00
- Abend/Nachtwanderung: Die Hallig Langeneß bei Dämmerung/Nacht erkunden  
22. März 2023 18:30 – 20:30
- Halligführung (mit Anmeldung unter 04684/216)  
23. März 2023 12:00 – 14:00
- Vortrag: 360° Wattenmeer  
24. März 2023 15:00 – 17:00
- Halligführung (mit Anmeldung unter 04684/216)  
25. März 2023 12:00 – 14:00
- Wattwanderung im Nordwatt von Langeneß (mit Anmeldung unter 04684/216)

### Termine im Überblick

Durch Anklicken des Termins erhalten Sie weitere Informationen.

(Alle Angaben ohne Gewähr)

< > Heute

13 - 19. Mrz. 2023

Monatsliste

Die nächsten Termine ...

Mrz. Wir schleifen gemeinsam das Gold der Nordsee  
18. 18.03.2023, 17:00 - 18:30  
Interessante Infos zum Thema Bernstein und Spülsaum. Wer möchte, kann sich seinen eigenen Bernstein schleifen. In der Schutzstation Wattenmeer, Hanswarf.  
Dauer ca. 1,5 Stunden. Materialkosten: 4,50 € zzgl. Erw. 5,50 €/Kinder bis zu 14 Jahre 4,50 €

Kalender anzeigen

Tag	Termin
Montag	10:15 - 12:15 • Kurze Wattwanderung in den Nationalpark
Dienstag	13:30 - 16:30 • Halligführung - Was braucht man zum Leben? 15:00 - 16:00 • Eine-Welt-Schrank
Mittwoch	10:30 - 14:30 • Wattwanderung zum Japsand 15:00 - 17:00 • Gemeindegottesdienst im Pastorat: Thema "Aktive Sterbehilfe"
Donnerstag	15:30 - 17:30 • Wattwanderung mit Schwerpunkt Klimawandel 18:00 - 20:00 • Vegetarisches Abendessen im Pastorat
Freitag	17:00 - 18:30 • Blick in den Nationalpark

## De Hooger Buddelbreef



11.03.2023 bis 24.03.2023

Samstag, 11. März 2023

HW 15:54 NW 10:24 SA 6:51 SU 18:21  
**17:00** Wir schleifen gemeinsam das Gold der Nordsee  
Interessante Infos zum Thema Bernstein und Spülsaum. Wer möchte, kann sich seinen eigenen Bernstein schleifen. In der Schutzstation Wattenmeer, Hanswarf. Dauer ca. 1,5 Stunden. Materialkosten: 4,50 € zzgl. Erw. 5,50 €/Kinder bis zu 14 Jahre 4,50 €

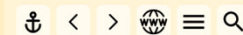
Sonntag, 12. März 2023

Montag, 13. März 2023

HW 16:53 NW 11:23 SA 6:46 SU 18:25  
**10:15** Kurze Wattwanderung in den Nationalpark  
Das Wattenmeer ist ein ganz besonderer Lebensraum der im Rahmen dieser Wattführung vorgestellt wird. Wir zeigen typische Muscheln, Würmer und Krebse und beschäftigen uns mit dem Schutz des Watts. Ab Deich Ockelützwarf. Dauer ca. 2 Stunden. Veranstalter: Schutzstation Wattenmeer. Preis: 7,00 €/Kinder bis zu 14 Jahre 5,00 €.

### Gästemappe

Willkommen auf Hallig Hooge



### Veranstaltungen

< > Heute

12 - 18. März 2023

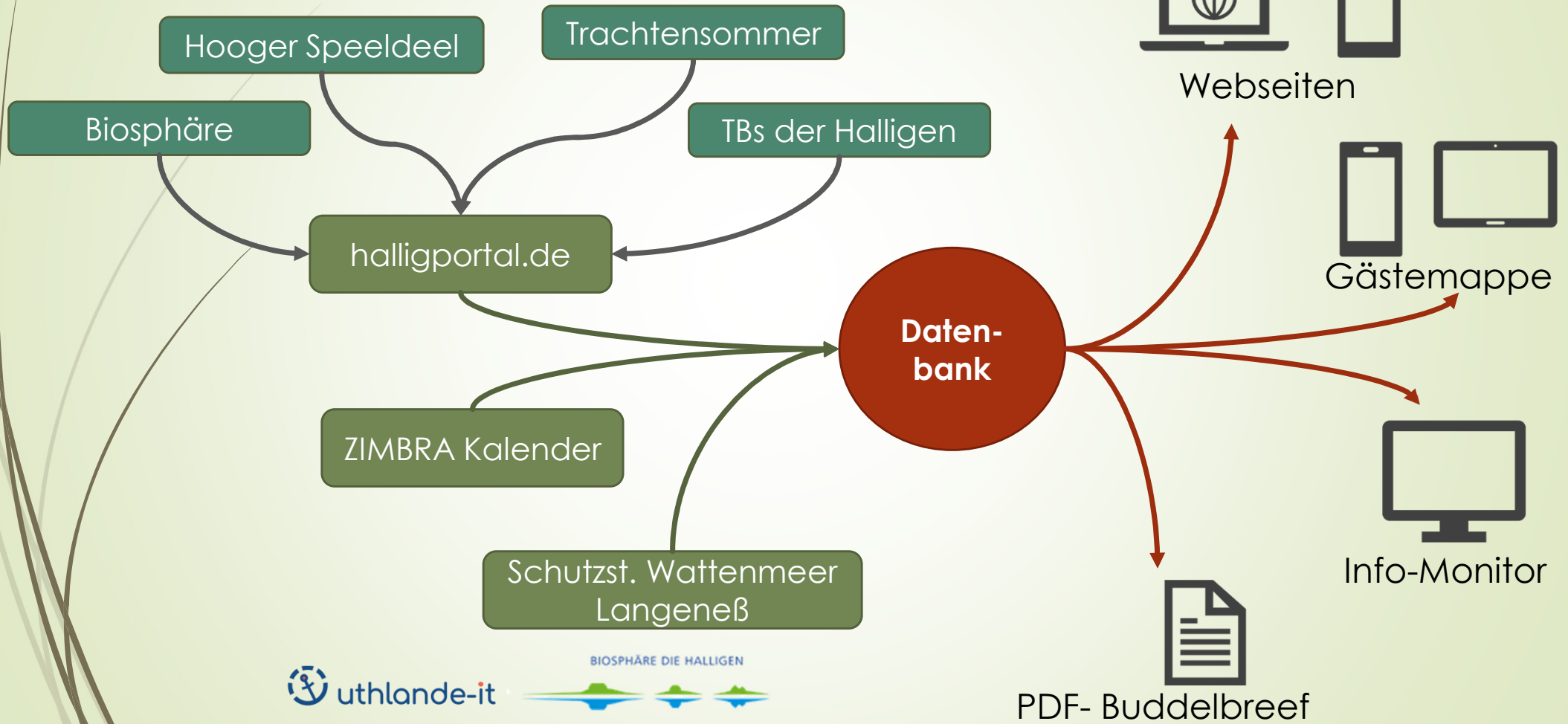
- Sonntag
- 10:00 - 11:00 • Gottesdienst
  - 18:00 - 20:00 • Vegetarisches Abendessen im Pastorat



# Termine & Veranstaltungen

- Pflege durch Terminverantwortliche
- Zusammenführung aus unterschiedlichen Quellen
  - Erfassung über Portal
  - Externe Kalender
- Veröffentlichung in verschiedenen Medien
  - Webseiten
  - Digitale Gästemappe
  - PDF Generierung -> Hooger Buddelbreef
  - Info Monitore

# Termine & Veranstaltungen



## z.B. Ringelganstage

Termine werden  
zentral erfasst

Inhaltsfilter

[www.halligen.de](http://www.halligen.de)

[www.ringelganstage.de](http://www.ringelganstage.de)

[www.langeness.de](http://www.langeness.de)

[www.hooge.de](http://www.hooge.de)

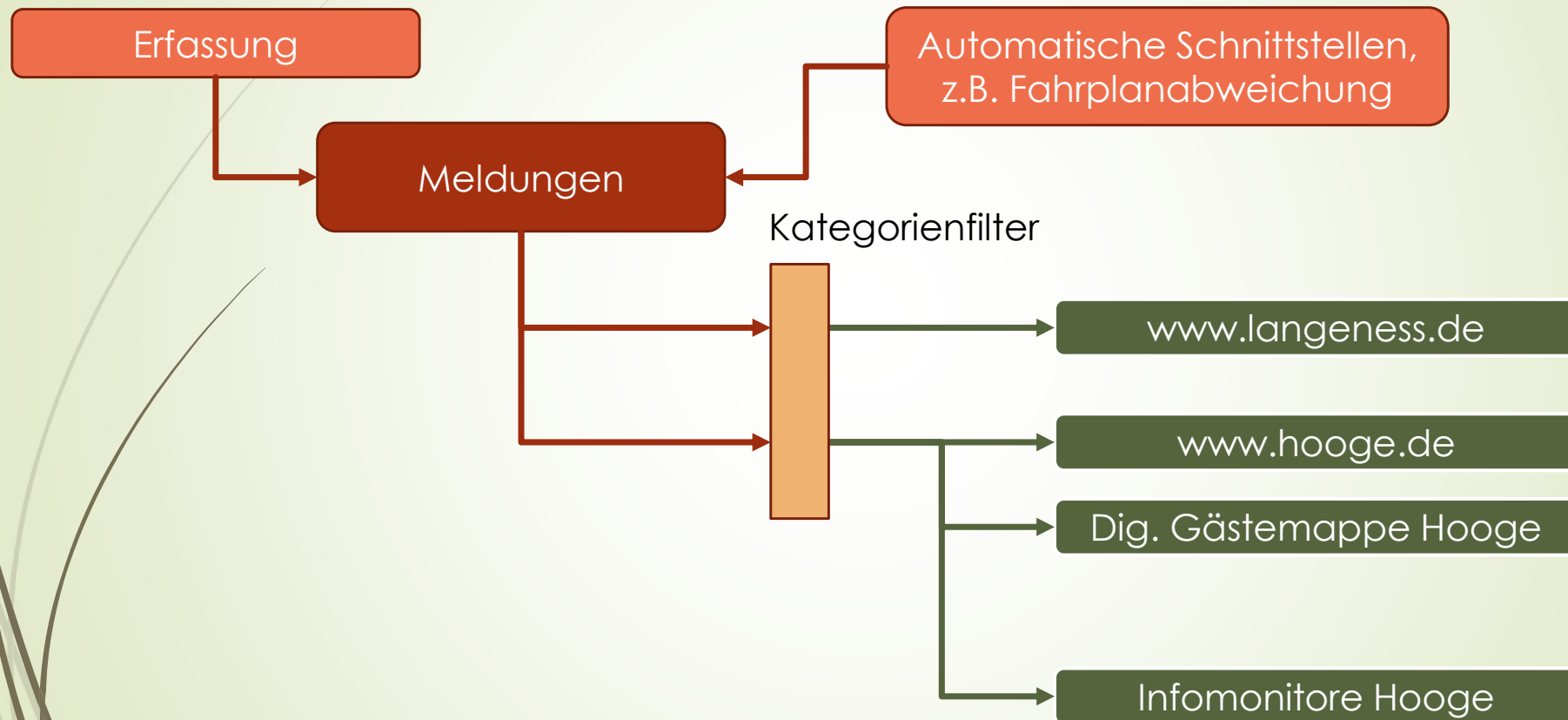
Dig. Gästemappe Hooge

PDF -> Buddelbreef

Infomonitor Hooge



# Aktuelle/Wichtige Meldungen



# Beispiel: PDF Generierung

De Hooger **Buddelbreef**



11.03.2023 bis 24.03.2023

**Samstag, 11. März 2023**

HW 15:54 NW 10:24 SA 6:51 SU 18:21

**17:00**  **Wir schleifen gemeinsam das Gold der Nordsee**  
Interessante Infos zum Thema Bernstein und Spülsaum. Wer möchte, kann sich seinen eigenen Bernstein schleifen. In der Schutzstation Wattenmeer, Hanswarft Dauer ca. 1,5 Stunden. Materialkosten: 4,50 € zzgl. Erw. 5,50 €/Kinder bis zu 14 Jahre 4,50 €

**Sonntag, 12. März 2023**

HW 16:24 NW 10:54 SA 6:49 SU 18:23

**10:00**  **Gottesdienst**  
in der Halligkirche mit Pastorin Hildegard Rugenstein.

**18:00**  **Vegetarisches Abendessen im Pastorat**  
israelisch-arabische Küche. Anmeldung bis 12. März 23, 15:00 Uhr. Tel. 04849/230, Spende erbeten.

**Montag, 13. März 2023**

HW 16:53 NW 11:23 SA 6:46 SU 18:25

**10:15**  **Kurze Wattwanderung in den Nationalpark**  
Das Wattenmeer ist ein ganz besonderer Lebensraum der im Rahmen dieser Wattführung vorgestellt wird. Wir zeigen typische Muscheln, Würmer und Krebse und beschäftigen uns mit dem Schutz des Watts. Ab Deich Ockelützwarf. Dauer ca. 2 Stunden. Veranstalter: Schutzstation Wattenmeer. Preis: 7,00 €/Kinder bis zu 14 Jahre 5,00 €.

**Dienstag, 14. März 2023**

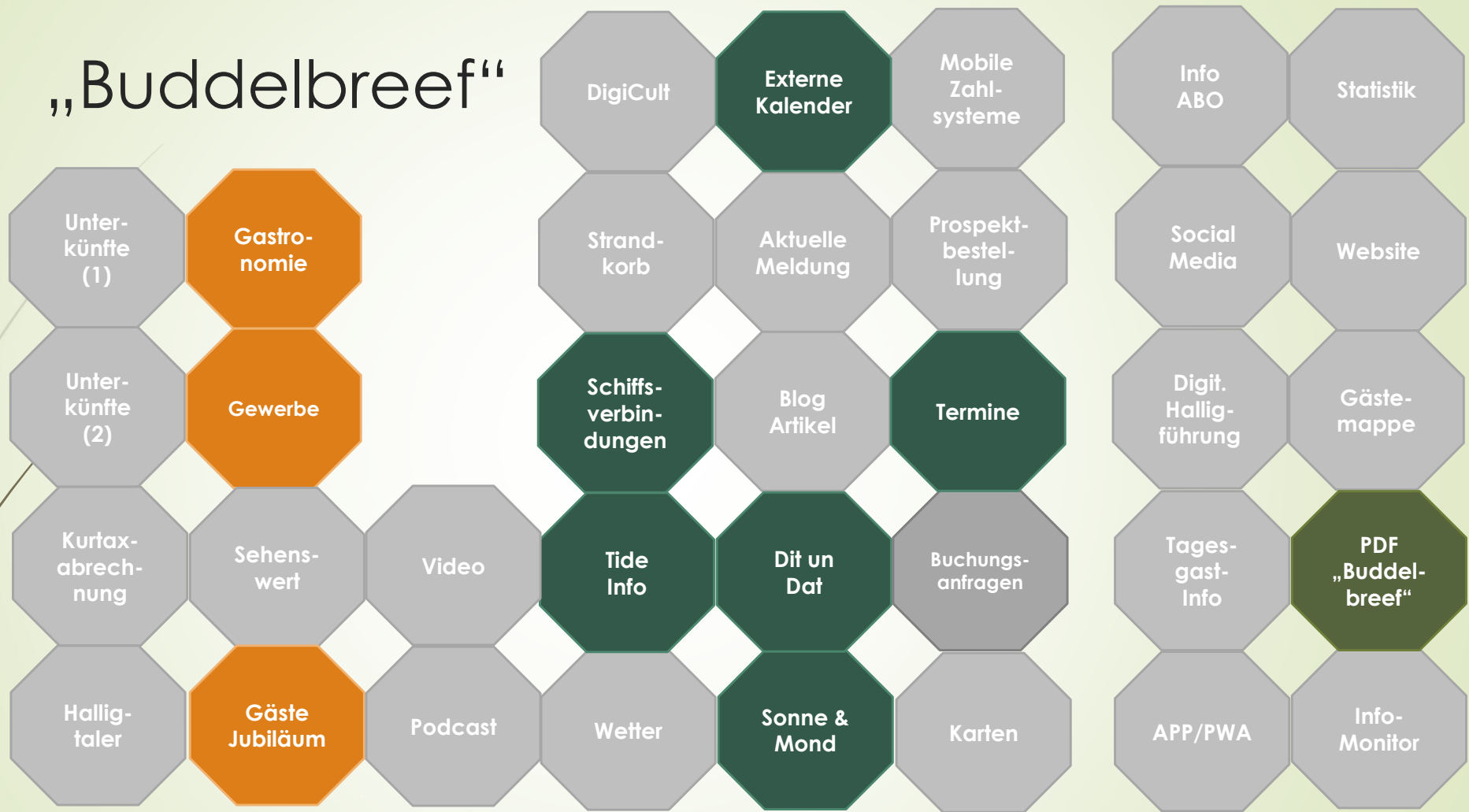
HW 17:23 NW 11:50 SA 6:44 SU 18:27

**13:30**  **Halligführung**  
Lassen Sie uns der Geschichte, der Gegenwart und der Zukunft der Hallig gemeinsam auf den Grund gehen. Ab Schutzstation Wattenmeer, Hanswarft Dauer ca. 3 Stunden. Preis: Erw. 7,00€ / Kinder bis zu 14 Jahre 5,00€.

**15:00 Eine-Welt-Schrank**  
und Fotoausstellung im Pastorat. Die vorgegebenen Hygienemaßnahmen bitte einhalten.

Echt. Natürlich. **Hallig Hooge**  
Natürlich echt einzigartig.

# „Buddelbreef“



# Gästemappe





# Vorhaben 2023

- Schiffsverbindungen Stufe 2
- Digitale Halligführung
- Sehenswertes
- Gaststätten & Gewerbe
- Gastgeber\*innen Stufe 2
- Anbindung Info-Monitore
- Tide Auskunft
- ABO Schiffsfahrplan für Anreise und Abreise
- Blog/Artikel
- Überarbeitung Kurtaxabrechnung & Gästestatistik

# Gastronomie & Gewerbe

- Erfassung von Gastronomie & Gewerbe über [www.halligportal.de](http://www.halligportal.de)
  - Bild(er)
  - Beschreibung
  - Kontaktdaten
  - Öffnungszeiten
- Die Daten können durch die Betreiber selbst gepflegt werden.
- Das Layout ist jeweils durch das Ausgabemedium festgelegt.
- Anzeige auf
  - [www.halligen.de](http://www.halligen.de)
  - [www.langeness.de](http://www.langeness.de)
  - [www.hooge.de](http://www.hooge.de)
  - Übernahme in PDF Generierung und Gästemappe



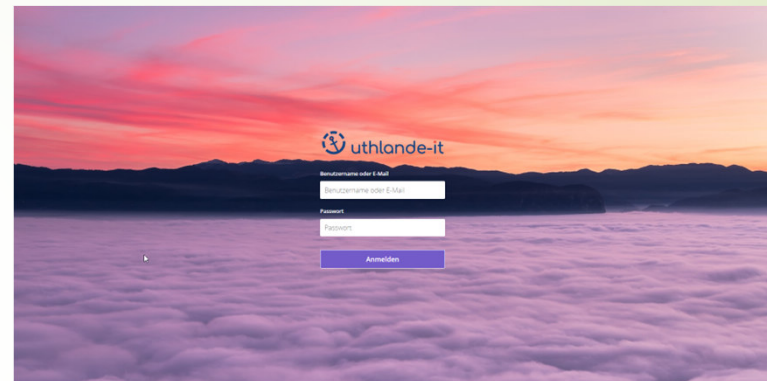
# Weitere Planung

- Digitale Kurtaxmeldung
  - Meldung durch Gastgeber\*innen über Webportal
  - Abrechnung
  - QR Code als Gästekarte
- Halligtaler digital
- Schnittstelle Blog/Artikel zu Instagram und Facebook

# Digitale Zusammenarbeit

- Hallig-Cloud  
[www.hallig-cloud.de](http://www.hallig-cloud.de)
- Videokonferenzen
- Telearbeit
- Messenger

(alle Dienste DSGVO konform)







Vielen Dank ihre/eure Aufmerksamkeit

