

BIOSPHERE DIE HALLIGEN



Hallig 2050

Pilotprojekte für die Halligen Hooge, Langeneß, Gröde und Nordstrandischmoor



Hanswarf Hallig Hooge

36 Einwohner, 34 Gebäude, 16 Auffahrten

13 Schutzräume

Plateaugröße im Warftinneren ca. 15.700 qm, Höhe NHN + 4,26 Meter

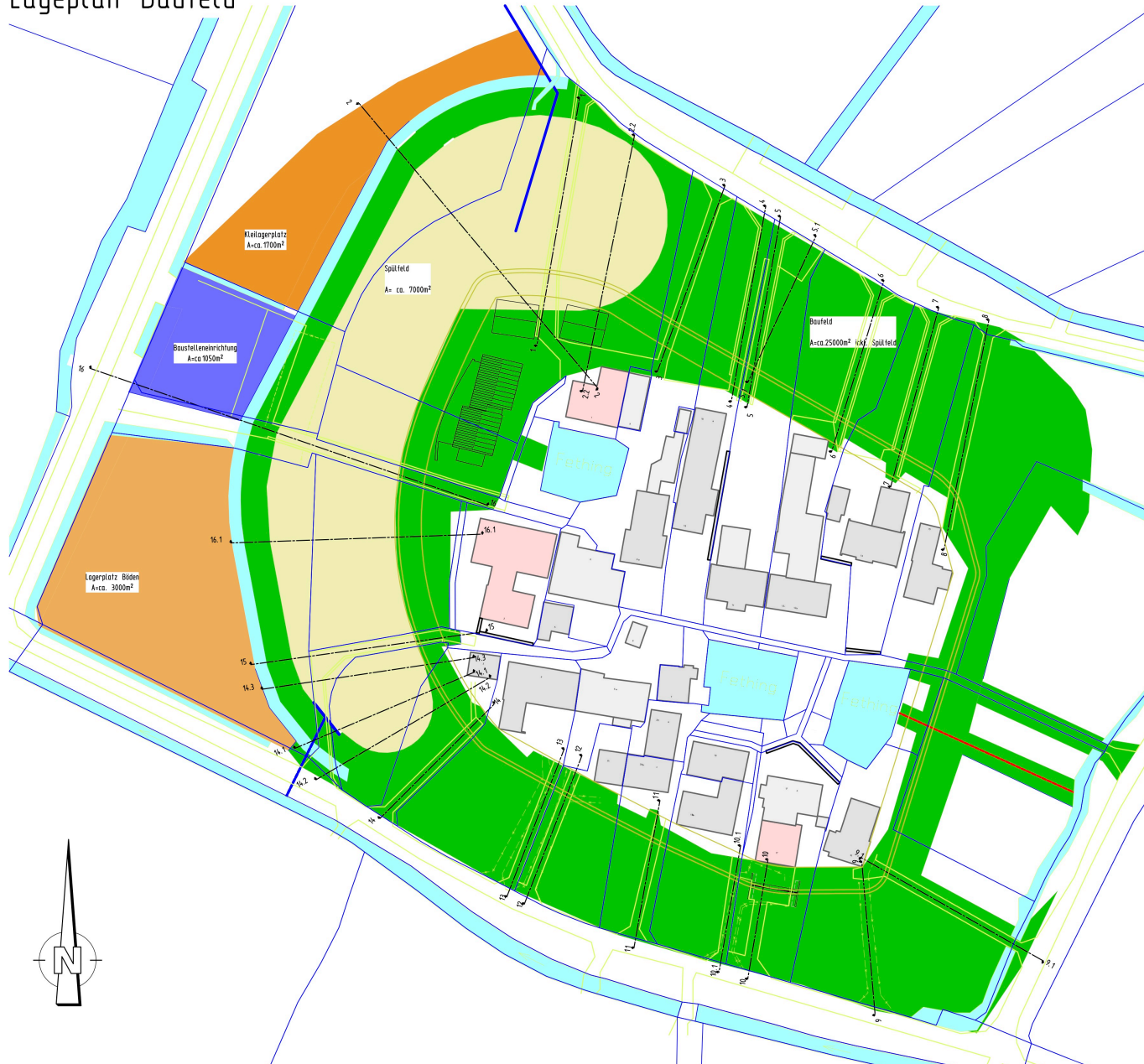
Der Ringdeich ist in West/ Nordwest NHN + 5,00 Meter hoch, im Ost/ Südosten NHN 4,80 Meter

Bestickhöhe Hooge: HW100, 4,8 Meter + 50cm Klimazuschlag und 50 cm Wellenaufbau = NHN neu 5,80 Meter

Neue Plateauhöhe (angefügt) im Westen NHN 5,80 Meter, beinhaltet zwei zukünftige Siedlungsflächen für Halligbewohner, deren Haus abgängig ist.

Lageplan Baufeld

M 1:500 0.0 5.0 10.0 15.0 20.0 25.0 30.0 40.0 50.0 60.0 70.0 80.0 90.0 100.0 125 150.0 200.0 250.0



- Legende**
- Baufeldgrenze (mit 10m WZP) (Baufeldgrenze mit 10m WZP) (Baufeldgrenze mit 10m WZP)
 - Baufeldgrenze (mit 10m WZP) (Baufeldgrenze mit 10m WZP)
 - Baufeldgrenze (mit 10m WZP) (Baufeldgrenze mit 10m WZP)
 - Baufeldgrenze (mit 10m WZP) (Baufeldgrenze mit 10m WZP)
 - Baufeldgrenze (mit 10m WZP) (Baufeldgrenze mit 10m WZP)
 - Baufeldgrenze (mit 10m WZP) (Baufeldgrenze mit 10m WZP)
 - Baufeldgrenze (mit 10m WZP) (Baufeldgrenze mit 10m WZP)
 - Baufeldgrenze (mit 10m WZP) (Baufeldgrenze mit 10m WZP)
 - Baufeldgrenze (mit 10m WZP) (Baufeldgrenze mit 10m WZP)
 - Baufeldgrenze (mit 10m WZP) (Baufeldgrenze mit 10m WZP)
 - Baufeldgrenze (mit 10m WZP) (Baufeldgrenze mit 10m WZP)
 - Baufeldgrenze (mit 10m WZP) (Baufeldgrenze mit 10m WZP)

Alle Maße und Koordinaten sind vom AN örtlich zu prüfen!
Die Lage der Leitungen ist nur informativ. Die genaue Lage der Leitungen sind vom AN beim Leitungsträger zu erfragen oder vor Ort zu ermitteln!

Ausschreibung	Ausfertigung
<h2 style="margin: 0;">Gemeinde Hallig Hooge</h2>	
<p>Bauvorhaben:</p> <h3 style="margin: 0;">Verstärkung der Hanswarft auf Hallig Hooge</h3>	
<p>Darstellung:</p> <h2 style="margin: 0;">Lageplan Baufeld</h2>	<p>PIK-Nr.:</p> <p>Maßstab:</p> <p>1:500</p> <p>Datum:</p> <p>12.01.2018</p> <p>Plan Nr.:</p> <p>4</p>
<p>Aufsteller:</p> <p>Ingenieurbüro</p> <p>BÖGER + JÄCKLE</p> <p>Gesellschaft Bauingenieur-Ingenieur GmbH & Co. KG</p> <p>Helmholtzstr. 1 20095 Hamburg Telefon: 041030000-0 Fax: 041030000-40</p> <p>www.boegerjaeckle.de info@boegerjaeckle.de info@boegerjaeckle.de</p>	
<div style="border: 2px solid black; padding: 5px; display: inline-block;"> <p>VORABZUG</p> <p>vom: 17.01.2018</p> </div>	



Hanswarft Hallig Hooge

Kosten (Baumaßnahme 2019)

Baukosten: € 1.510.000,00 (Gemeinde)

Sandlieferung und Einbau: € 1.880.000,00 (LKN)

Honorare: Ingenieure, Landschaftsplaner: € 326.086,20

Kosten für Ausgleichsmaßnahmen (Naturschutz): € 159.740,00

Kohärenz fällt nicht an, da Hallig Hooge kein Natura 2000 Gebiet ist.

Die Ausschreibung läuft.



Treuberg Hallig Langeneß

Treuberg ist aktuell unbewohnt

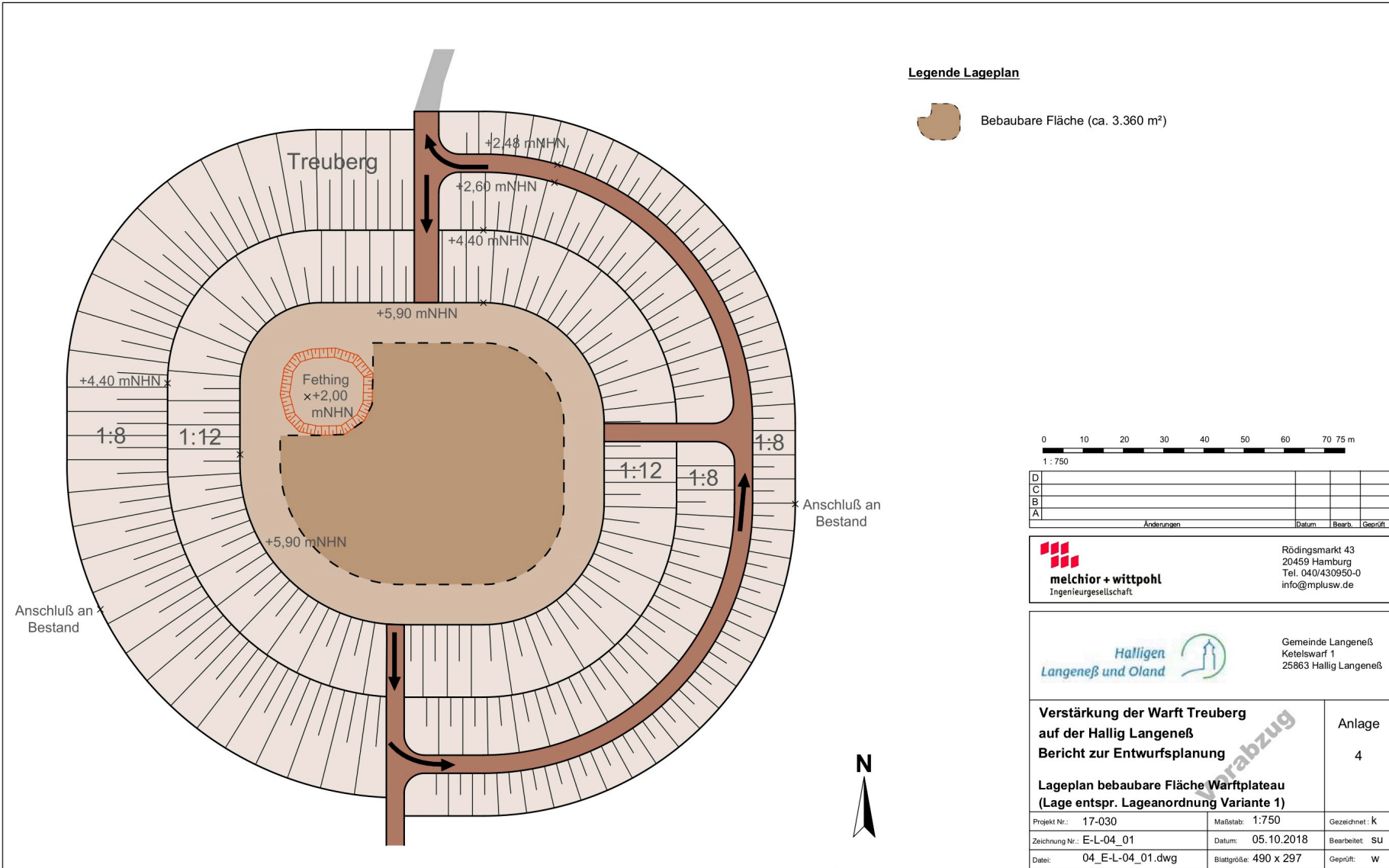
Plateauhöhe im Warftinneren: NHN +3,8 bis NHN 4,2 Meter

Plateaugröße aktuell: 2.800qm, zukünftig: 3.630qm

Der denkmalgeschützte Fething hat einen Durchmesser von ca 20 m und wird auf der neuen Warft wieder erstellt.

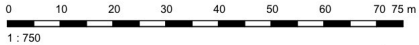
Die Bestickhöhe für Langeneß (Westen Nordmarsch) HWH 100 liegt bei 4,9 Meter +50cm Klimazuschlag + 50cm Wellenauflauf

Für die Bebauung sind die dringend erforderliche Nahversorgung, Infrastruktur und Dauerwohnraum vorgesehen. Dafür wurde ein Architektenwettbewerb durchgeführt.



Legende Lageplan

 Bebaubare Fläche (ca. 3.360 m²)



D				
C				
B				
A				
Änderungen		Datum	Bearb.	Geprüft

 **melchior + wittpohl**
Ingenieurgesellschaft

Rödingsmarkt 43
20459 Hamburg
Tel. 040/430950-0
info@mplusw.de

 **Halligen Langeneß und Oland**

Gemeinde Langeneß
Ketelswarf 1
25863 Hallig Langeneß

Verstärkung der Warft Treuberg auf der Hallig Langeneß		Anlage 4
Bericht zur Entwurfsplanung		
Lageplan bebaubare Fläche Warfplateau (Lage entspr. Lageanordnung Variante 1)		
Projekt Nr.: 17-030	Maßstab: 1:750	Gezeichnet: K
Zeichnung Nr.: E-L-04_01	Datum: 05.10.2018	Bearbeitet: SU
Datei: 04_E-L-04_01.dwg	Blattgröße: 490 x 297	Geprüft: W



Treuberg Hallig Langeneß

Baukosten: € 2.833.000,00 (Gemeinde) enthalten auch die Bodensondierungen und den Rückbau des Gebäudes.

Sandlieferung und Einbau (LKN) € 3.090.000,00

Honorare: Ingenieure und Landschaftsplaner € 645.845,00

Ausgleich und Kohärenz: € 217.507,00

Die Ausschreibung ist fertig.



Knudtswarf und Schul/ Kirchwarf auf Hallig Gröde

7 Einwohner, 4 Wohngebäude, Kirche und Schulgebäude (nicht nutzbar)

4 Schutzräume, 3 Auffahrten

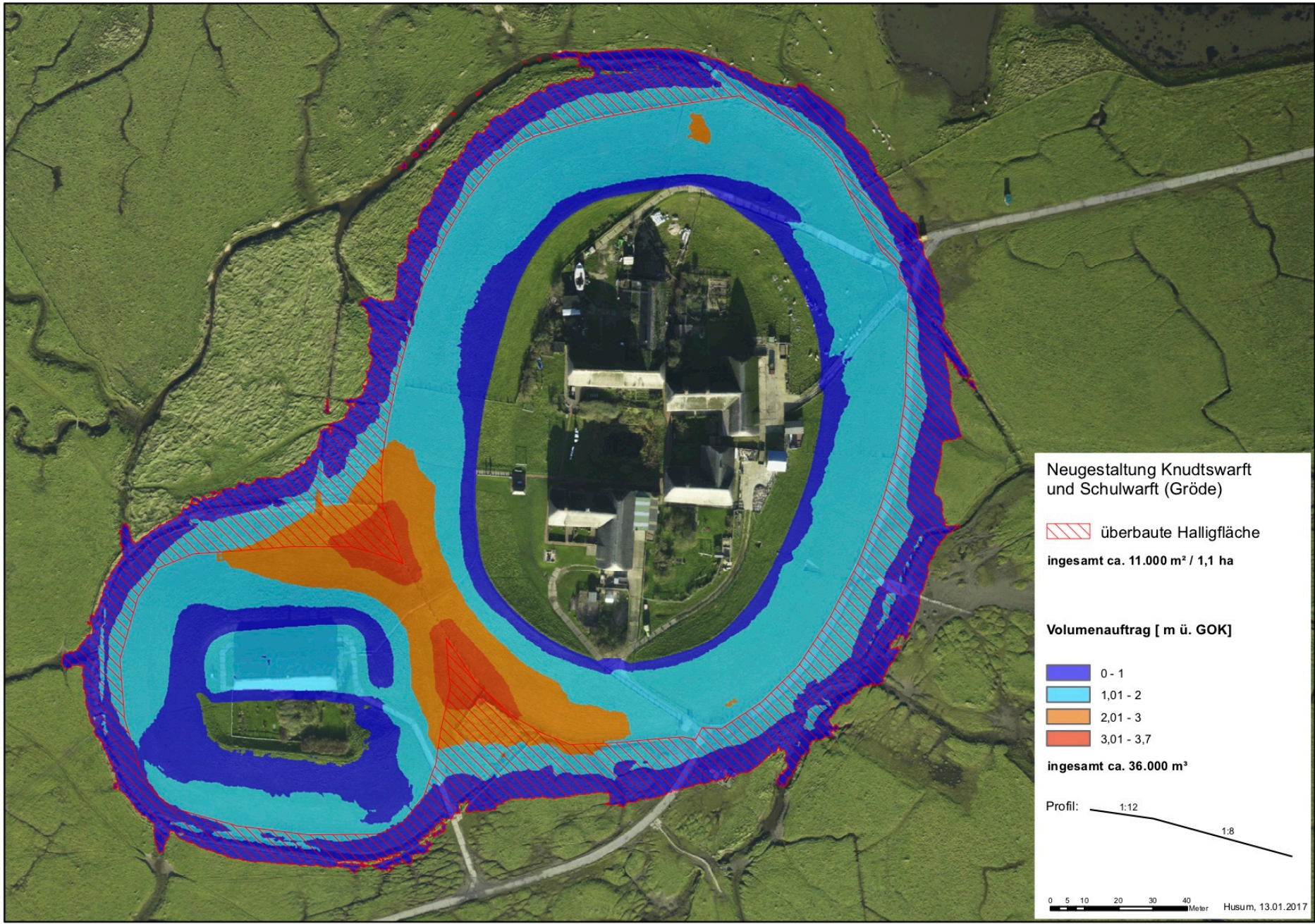
Warftplateau im Warftinnern ca. NHN +4,20m

Ringdeich Knudtswarf zwischen NHN +5,10 und NHN +5,30 Meter

Ringdeich Schul-/ Kirchwarf bis zu NHN +5,30 Meter

Bestickhöhe Gröde HW100 +5,2 m+ 50cm Klimazuschlag, +50cm Wellenauflauf

Neue Plateauhöhe (Warftverbindung) NHN +6,20 Meter



Neugestaltung Knudtswarf und Schulwarf (Gröde)

 überbaute Halligfläche
insgesamt ca. 11.000 m² / 1,1 ha

Volumenauftrag [m ü. GOK]

-  0 - 1
-  1,01 - 2
-  2,01 - 3
-  3,01 - 3,7

insgesamt ca. 36.000 m³





Knudtswarf und Schul/ -Kirchwarf auf Hallig Gröde

Die Vorplanung ist in Vorbereitung , eine Abstimmung mit dem MELUND und LKN muss noch konkretisiert werden.

Ein Baugrundgutachten soll die Standfestigung der neuen Konstruktion bestätigen.

Die Verhandlungen mit der Kirche über die Vorgehensweise auf der Schul/-Kirchwarf sind noch nicht beendet.

Die nächsten Gespräche sind für Dezember 2018/ Januar 2019 geplant.



Die nächsten Schritte

- Förderantrag stellen
- Zuwendungsvertrag schließen
- Vergaben durchführen
- Warftverstärkungen umsetzen

BIOSPHERE DIE HALLIGEN



Vielen Dank für Ihre Aufmerksamkeit

Annemarie Lübcke

Projektbüro Biosphäre Halligen

Hanswarft 17, 25859 Hallig Hooge

Tel. 04849 266, Mobil 0151 4184 8850

annemarie.luebcke@halligen.de